



Universidad de Alcalá

Demanda Universitaria

Curso Académico 2011 / 2012

(Datos a 01/07/2012)

I. DATOS GENERALES

Estudiantes

Número de estudiantes (curso 2011/2012): 28.024

	Alumnos	Nuevo Ingreso
ESTUDIOS OFICIALES DE GRADO	17.933	4.947
ESTUDIOS DE POSGRADO Y FORMACIÓN CONTINUA	10.091	7.690
POSGRADO OFICIAL	3.169	1.641
E. PROPIOS Y FORMACIÓN CONTINUA	6.922	6.049
Total	28.024	12.637

Distribución por sexos:

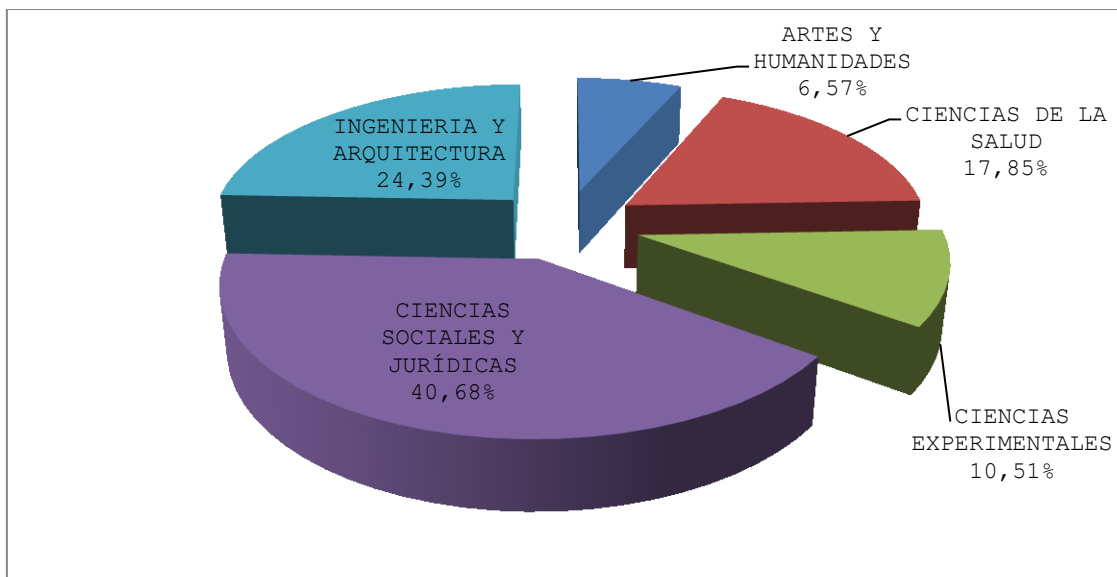
Mujeres: 56,11%

Hombres: 43,89%

II. ALUMNOS DE GRADO

Distribución por Ramas:

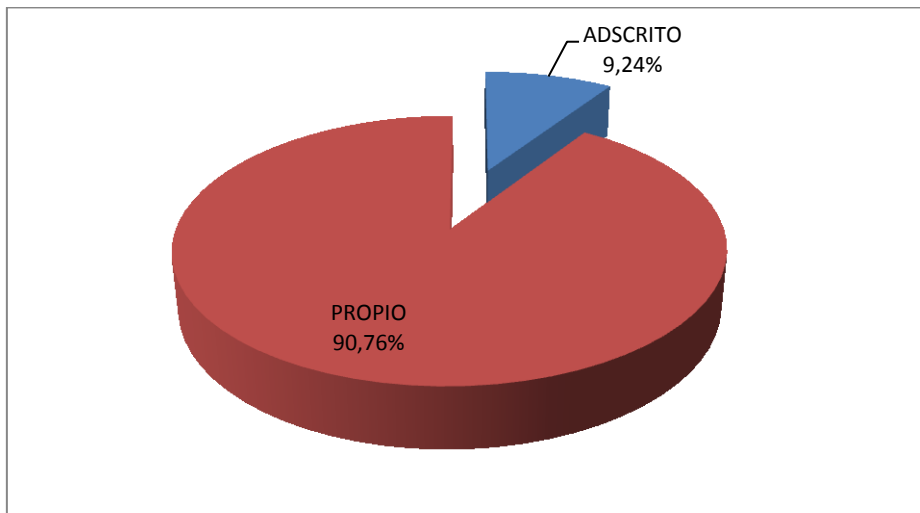
Rama	Alumnos	%
ARTES Y HUMANIDADES	1.179	6,57
CIENCIAS DE LA SALUD	3.201	17,85
CIENCIAS EXPERIMENTALES	1.884	10,51
CIENCIAS SOCIALES Y JURÍDICAS	7.295	40,68
INGENIERIA Y ARQUITECTURA	4.374	24,39
Total	17.933	100%



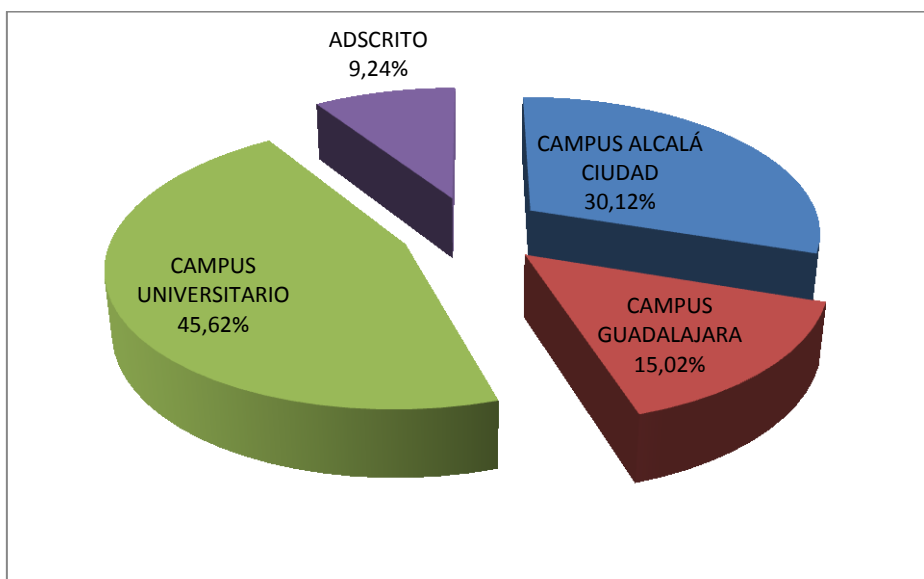
Grado. Gráfico Distribución por Ramas

Distribución por Campus:

		Alumnos
CENTROS ADSCRITOS		1.657
CENTROS PROPIOS	CAMPUS ALCALÁ CIUDAD	5.402
	CAMPUS UNIVERSITARIO	8.181
	CAMPUS GUADALAJARA	2.693
Total		17.933



Grado. Gráfico Distribución por Tipo Centro



Grado. Gráfico Distribución por Campus

Distribución por Centros:

Adscritos:

Centro	Alumnos
ESCUELA UNIVERSITARIA CARDENAL CISNEROS	1.657
	1.657

Propios:

	Centro	Alumnos
Campus Alcalá Ciudad	ESCUELA TECNICA SUPERIOR DE ARQUITECTURA Y GEODESIA	861
	FACULTAD DE CIENCIAS ECONOMICAS Y EMPRESARIALES	2.337
	FACULTAD DE DERECHO	901
	FACULTAD DE DOCUMENTACION	140
	FACULTAD DE FILOSOFIA Y LETRAS	1.151
	PROGRAMAS DE INTERCAMBIO	12
Campus Universitario	ESCUELA POLITÉCNICA SUPERIOR	2.027
	ESCUELA TECNICA SUPERIOR DE INGENIERIA INFORMATICA	1.034
	FACULTAD DE ENFERMERÍA Y FISIOTERAPIA	617
	FACULTAD DE BIOLOGIA	998
	FACULTAD DE CIENCIAS AMBIENTALES	667
	FACULTAD DE FARMACIA	1.034
	FACULTAD DE MEDICINA	1.348
	FACULTAD DE QUÍMICA	456
Campus Guadalajara	FACULTAD DE ENFERMERÍA DE GUADALAJARA	236
	FACULTAD DE TURISMO	337
	ESCUELA UNIVERSITARIA DE ARQUITECTURA TÉCNICA	452
	ESCUELA UNIVERSITARIA DE ESTUDIOS EMPRESARIALES	436
	ESCUELA UNIVERSITARIA DE MAGISTERIO	1.232
Total		16.276

Distribución por Planes de Estudios:

Adscritos:

Plan Estudios	Hombre	Mujer	Total
DIPLOMADO EN EDUCACION SOCIAL	10	25	35
GRADO EN EDUCACIÓN SOCIAL (CURSO DE ADAPTACION))	4	5	9
GRADO EN EDUCACIÓN SOCIAL	9	33	42
GRADO EN MAGISTERIO DE EDUC INFANTIL (BILINGÜE-INGLÉS)	3	45	48
GRADO EN MAGISTERIO DE EDUCACIÓN	10	169	179
GRADO EN MAGISTERIO DE EDUCACIÓN INFANTIL (CURSO DE ADAPTACIÓN)		15	15
GRADO EN MAGISTERIO DE EDUCACIÓN PRIMARIA (BILINGÜE-INGLÉS)	28	71	99
GRADO EN MAGISTERIO DE EDUCACIÓN PRIMARIA (CURSO DE ADAPTACIÓN)	10	16	26
GRADO EN MAGISTERIO DE EDUCACIÓN PRIMARIA	62	102	164
MAESTRO. AUDICION Y LENGUAJE	3	43	46
MAESTRO. EDUCACION ESPECIAL	10	63	73
MAESTRO. EDUCACION INFANTIL	18	349	367
MAESTRO. EDUCACION PRIMARIA	43	120	163
MAESTRO. LENGUA EXTRANJERA	92	293	385
OTROS (*)	1	5	6
Total	303	1.354	1.657

(*) Incluye Matrícula extraordinaria, intercambio y pruebas de conjunto.

Propios:

Plan Estudios	Hombre	Mujer	Total
ARQUITECTO	263	305	568
ARQUITECTO TECNICO	33	19	52
DIPLOMADO EN CIENCIAS EMPRESARIALES	73	65	138
DIPLOMADO EN ENFERMERIA	6	34	40
DIPLOMADO EN ENFERMERIA (GUADALAJARA)	4	22	26
DIPLOMADO EN FISIOTERAPIA	9	11	20
DIPLOMADO EN TURISMO	14	38	52
DOBLE GRADO EN DERECHO Y ADMINISTRACIÓN Y DIRECCIÓN DE EMPRESAS	65	92	157
DOBLE GRADO EN TURISMO Y ADMINISTRACIÓN Y DIRECCIÓN DE EMPRESAS	5	29	34
GRADO EN ADMINISTRACIÓN Y DIRECCIÓN DE EMPRESAS	331	368	699
GRADO EN ARQUITECTURA	80	116	196
GRADO EN BIOLOGÍA	108	212	320
GRADO EN BIOLOGÍA SANITARIA	61	176	237
GRADO EN CIENCIAS AMBIENTALES	213	240	453
GRADO EN CIENCIAS DE LA ACTIVIDAD FÍSICA Y DEL DEPORTE	139	57	196
GRADO EN COMUNICACIÓN AUDIOVISUAL	27	29	56
GRADO EN CONTABILIDAD Y FINANZAS	53	69	122
GRADO EN DERECHO	233	354	587
GRADO EN ECONOMÍA	161	122	283
GRADO EN ECONOMÍA Y NEGOCIOS INTERNACIONALES	109	147	256
GRADO EN ENFERMERÍA	52	239	291
GRADO EN ENFERMERÍA (GUADALAJARA)	32	175	207
GRADO EN ESTUDIOS HISPÁNICOS	30	69	99
GRADO EN ESTUDIOS INGLESES	46	134	180
GRADO EN FARMACIA	83	196	279
GRADO EN FISIOTERAPIA	93	169	262
GRADO EN HISTORIA	104	52	156
GRADO EN HUMANIDADES	26	56	82
GRADO EN INGENIERÍA DE COMPUTADORES	104	19	123
GRADO EN INGENIERÍA DE EDIFICACIÓN	242	154	396
GRADO EN INGENIERIA ELECTRÓNICA DE COMUNICACIONES	138	27	165
GRADO EN INGENIERÍA EN ELECTRÓNICA Y AUTOMÁTICA INDUSTRIAL	239	35	274
GRADO EN INGENIERÍA EN SISTEMAS DE TELECOMUNICACIÓN	142	32	174
GRADO EN INGENIERÍA EN TECNOLOGÍAS DE LA TELECOMUNICACIÓN	147	35	182
GRADO EN INGENIERÍA INFORMÁTICA	251	41	292

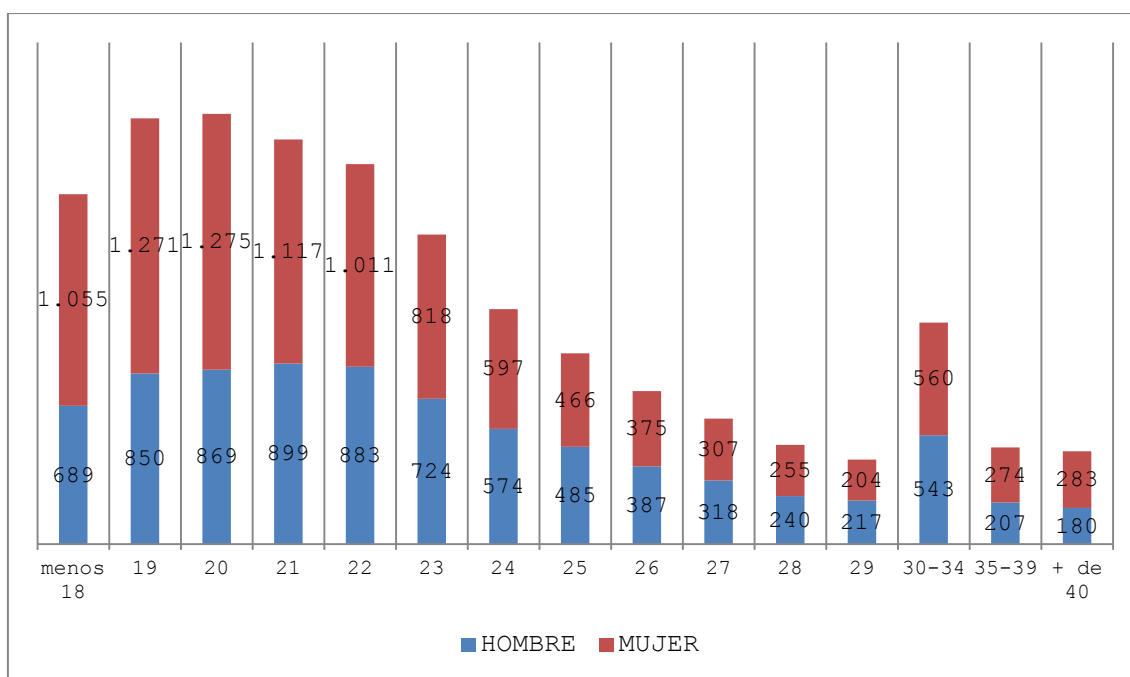
Plan Estudios	Hombre	Mujer	Total
GRADO EN INGENIERÍA TELEMÁTICA	105	27	132
GRADO EN LENGUAS MODERNAS Y TRADUCCIÓN	28	109	137
GRADO EN LENGUAS MODERNAS Y TRADUCCIÓN. GUADALAJARA	13	39	52
GRADO EN MAGISTERIO DE EDUCACIÓN INFANTIL	17	273	290
GRADO EN MAGISTERIO DE EDUCACIÓN PRIMARIA	117	188	305
GRADO EN MEDICINA	61	181	242
GRADO EN QUIMICA	137	174	311
GRADO EN SISTEMAS DE INFORMACIÓN	176	38	214
GRADO EN TURISMO	76	158	234
INGENIERO DE TELECOMUNICACION	212	62	274
INGENIERO EN ELECTRONICA	18	4	22
INGENIERO EN GEODESIA Y CARTOGRAFIA	21	9	30
INGENIERO EN INFORMÁTICA	145	31	176
INGENIERO TECNICO DE TELECOMUNICACION. TELEMATICA	124	40	164
INGENIERO TECNICO DE TELECOMUNICACION.SISTEMAS DE TELECOMUNICACION	135	59	194
INGENIERO TECNICO DE TELECOMUNICACION.SISTEMAS ELECTRONICOS	144	26	170
INGENIERO TÉCNICO EN INFORMÁTICA DE GESTIÓN	84	24	108
INGENIERO TECNICO EN INFORMATICA DE SISTEMAS	101	17	118
INGENIERO TECNICO INDUSTRIAL. ELECTRONICA INDUSTRIAL	232	32	264
LICENCIADO EN ADMINISTRACION Y DIRECCION DE EMPRESAS	263	273	536
LICENCIADO EN BIOLOGIA	126	298	424
LICENCIADO EN CIENCIAS ACTUARIALES Y FINANCIERAS	59	77	136
LICENCIADO EN CIENCIAS AMBIENTALES	87	116	203
LICENCIADO EN CIENCIAS DE LA ACTIVIDAD FISICA Y DEL DEPORTE	205	66	271
LICENCIADO EN CIENCIAS DEL TRABAJO	2	9	11
LICENCIADO EN DERECHO	106	139	245
LICENCIADO EN DOCUMENTACION		4	4
LICENCIADO EN ECONOMIA	133	117	250
LICENCIADO EN FARMACIA	199	527	726
LICENCIADO EN FILOLOGIA HISPANICA	7	34	41
LICENCIADO EN FILOLOGIA INGLESA	5	18	23
LICENCIADO EN HISTORIA	73	37	110
LICENCIADO EN HUMANIDADES	17	34	51
LICENCIADO EN MEDICINA	173	429	602
LICENCIADO EN PSICOPEDAGOGIA	13	39	52
LICENCIADO EN QUIMICA	41	97	138

Plan Estudios	Hombre	Mujer	Total
MAESTRO. EDUCACION FISICA	112	33	145
MAESTRO. EDUCACION INFANTIL	1	89	90
MAESTRO. EDUCACION MUSICAL	50	59	109
MAESTRO. EDUCACION PRIMARIA	38	138	176
MAESTRO. LENGUA EXTRANJERA	20	89	109
OTROS (*)	370	363	733
Total	7.762	8.514	16.276

(*) Incluye Matrícula extraordinaria, intercambio y pruebas de conjunto.

Distribución por Edad y Sexo:

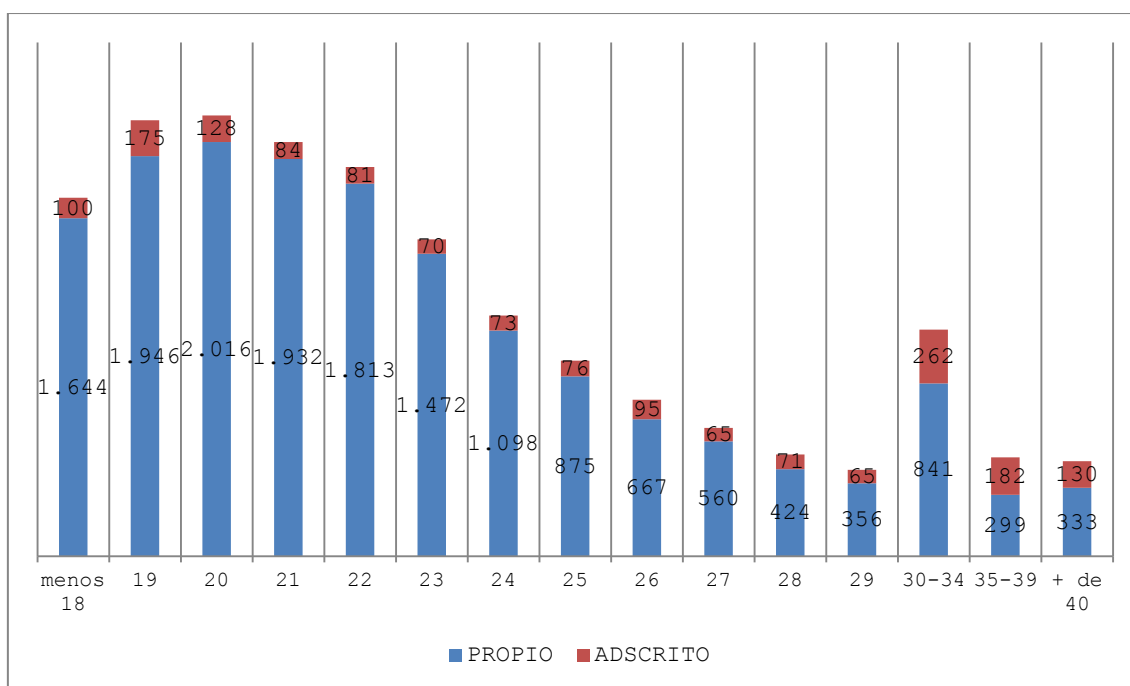
Edad	Hombre	Mujer	Total
Menos 18	689	1055	1.744
19	850	1.271	2.121
20	869	1.275	2.144
21	899	1.117	2.016
22	883	1.011	1.894
23	724	818	1.542
24	574	597	1.171
25	485	466	951
26	387	375	762
27	318	307	625
28	240	255	495
29	217	204	421
30-34	543	560	1.103
35-39	207	274	481
+ 40	180	283	463
Total	8.065	9.868	17.933



Grado. Distribución por Edad y Sexo

Distribución por Tipo Centro y Edad:

Edad	Propio	Adscrito	Total
Menos 18	1.644	100	1.744
19	1.946	175	2.121
20	2.016	128	2.144
21	1.932	84	2.016
22	1.813	81	1.894
23	1.472	70	1.542
24	1.098	73	1.171
25	875	76	951
26	667	95	762
27	560	65	625
28	424	71	495
29	356	65	421
30-34	841	262	1.103
35-39	299	182	481
+40	333	130	463
Total	16.276	1.657	17.933



Grado. Gráfico Distr. Tipo Centro y Edad

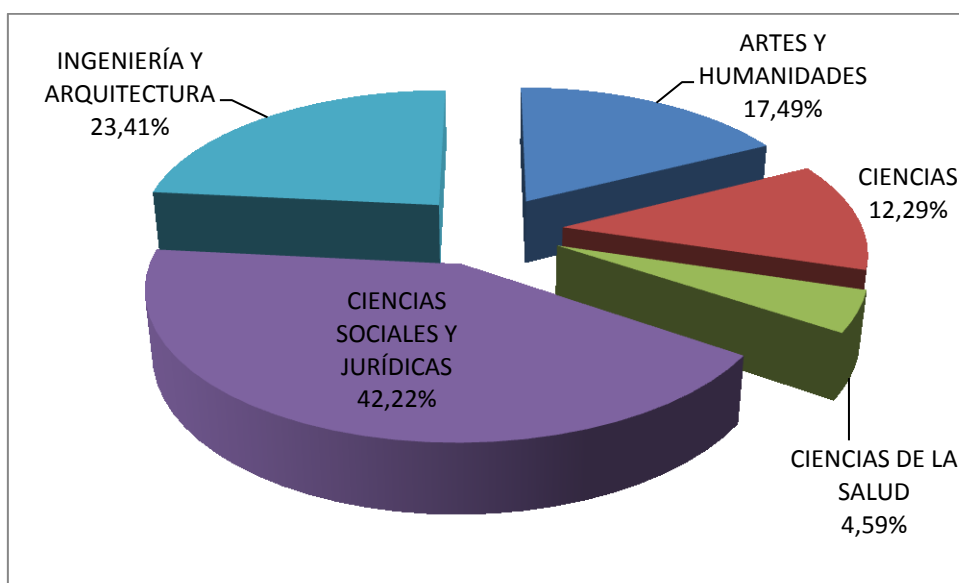
III. ALUMNOS DE POSGRADO OFICIAL

MÁSTER OFICIAL	1.807
DOCTORADO	1.362
TOTAL	3.169

Máster Oficial. Distribución por Áreas Temáticas:

	Total	%
ARTES Y HUMANIDADES	316	17,49
CIENCIAS	222	12,29
CIENCIAS DE LA SALUD	83	4,59
CIENCIAS SOCIALES Y JURIDICAS	763	42,22
INGENIERIA Y ARQUITECTURA	423	23,41
Total	1.807	100

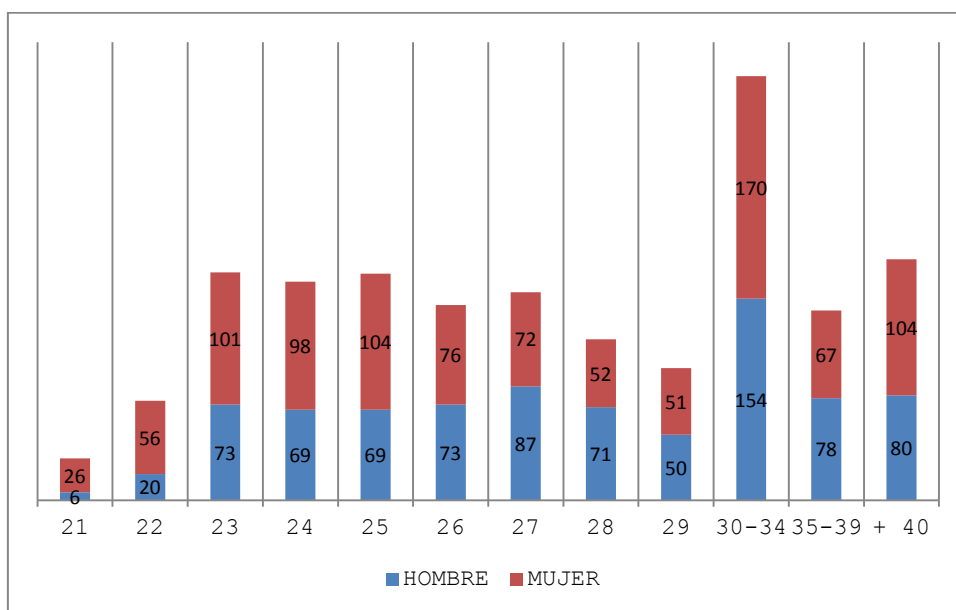
NOTA: Hay 9 alumnos de Programas de Intercambio que no se pueden imputar a ninguna Rama.



MOF. Gráfico Distribución por Áreas

Máster Oficial. Distribución por Edad y Sexo:

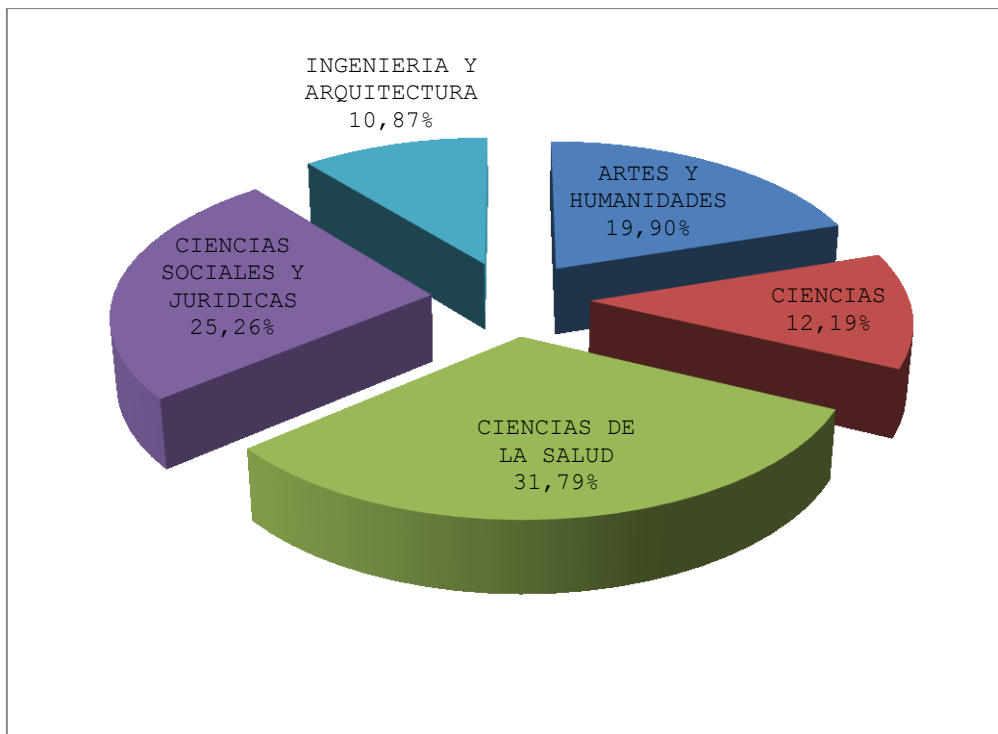
Edad	HOMBRE	MUJER	Total
21	6	26	32
22	20	56	76
23	73	101	174
24	69	98	167
25	69	104	173
26	73	76	149
27	87	72	159
28	71	52	123
29	50	51	101
30-34	154	170	324
35-39	78	67	145
+40	80	104	184
Total	830	977	1.807



MOF. Gráfico Distribución por Edad y Sexo

Doctorado. Distribución por Áreas Temáticas:

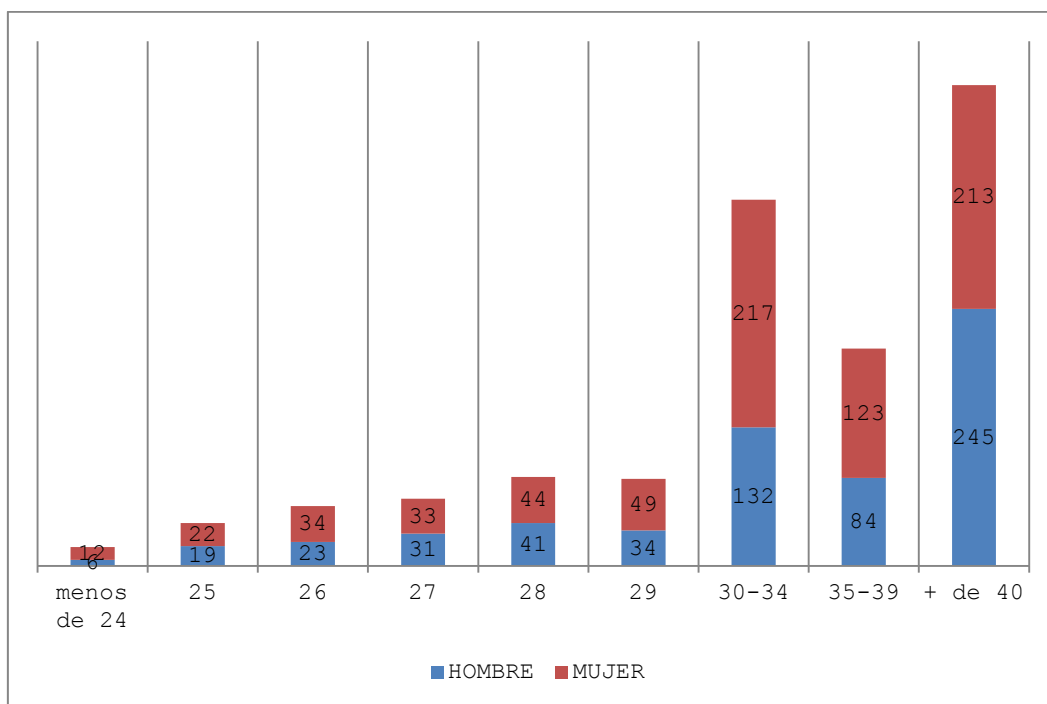
Decreto	Rama	Alumnos	%
RD 85/98	HUMANIDADES	188	13,80
	CIENCIAS DE LA SALUD	276	20,26
	CIENCIAS EXPERIMENTALES	82	6,02
	CIENCIAS SOCIALES Y JURIDICAS	154	11,31
	TECNICAS	30	2,20
	Total RD 85/98		730
EES	ARTES Y HUMANIDADES	83	6,09
	CIENCIAS DE LA SALUD	84	6,17
	CIENCIAS	157	11,53
	CIENCIAS SOCIALES Y JURIDICAS	190	13,95
	INGENIERIA Y ARQUITECTURA	118	8,66
	Total EES		632
Total		1.362	100



Doctorado. Distribución por Ramas

Doctorado. Distribución por Edad y Sexo:

Edad	HOMBRE	MUJER	Total
Menos 24	6	12	18
25	19	22	41
26	23	34	57
27	31	33	64
28	41	44	85
29	34	49	83
30-34	132	217	349
35-39	84	123	207
+40	245	213	458
Total	615	747	1.362



Doctorado. Distribución Edad y Sexo