



Universidad  
de Alcalá

# **Demanda Universitaria**

**Curso Académico 2010 / 2011**

**(Datos a 01/07/2011)**

## I. DATOS GENERALES

### Estudiantes

Número de estudiantes (curso 2010/2011): 28.686

	Alumnos	Nuevo Ingreso
ESTUDIOS OFICIALES DE GRADO	19.064	5.356
ESTUDIOS DE POSGRADO Y FORMACIÓN CONTINUA	9.622	7.084
POSGRADO OFICIAL	3.426	1.673
E. PROPIOS Y FORMACIÓN CONTINUA	6.196	5.411
<b>Total</b>	<b>28.686</b>	<b>12.440</b>

### Distribución por sexos:

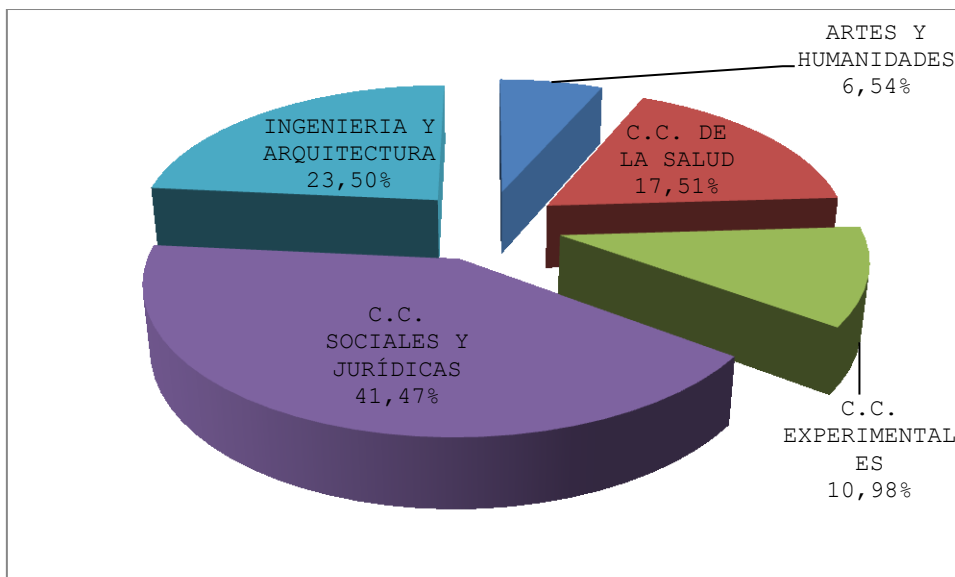
Mujeres: 57,3%

Hombres: 42,7%

## II. ALUMNOS DE GRADO

### Distribución por Ramas:

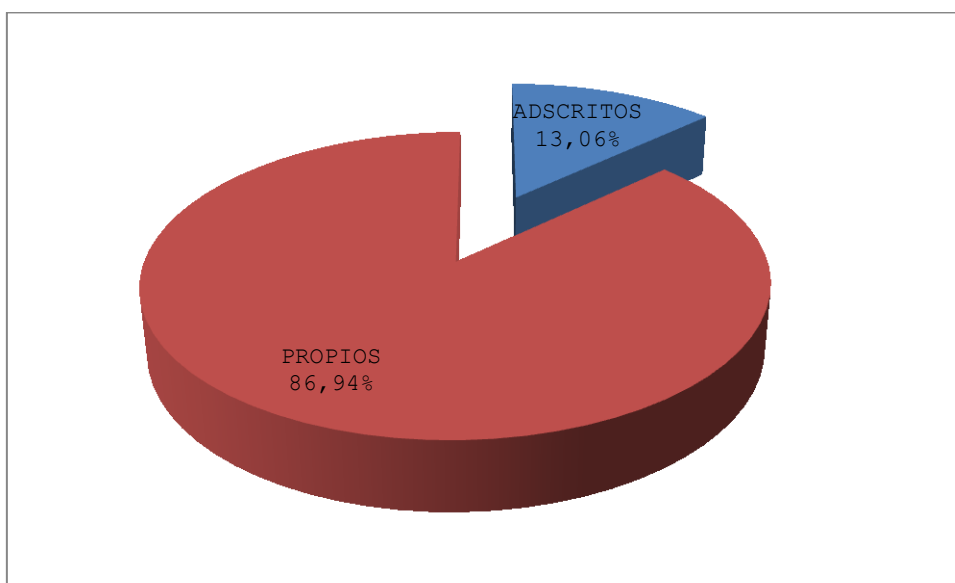
Rama	Alumnos	%
ARTES Y HUMANIDADES	1.245	6,53%
CIENCIAS DE LA SALUD	3.335	17,60%
CIENCIAS EXPERIMENTALES	2.091	10,97%
CIENCIAS SOCIALES Y JURÍDICAS	7.898	41,43%
INGENIERIA Y ARQUITECTURA	4.475	23,47%
<b>Total</b>	<b>19.064</b>	<b>100%</b>



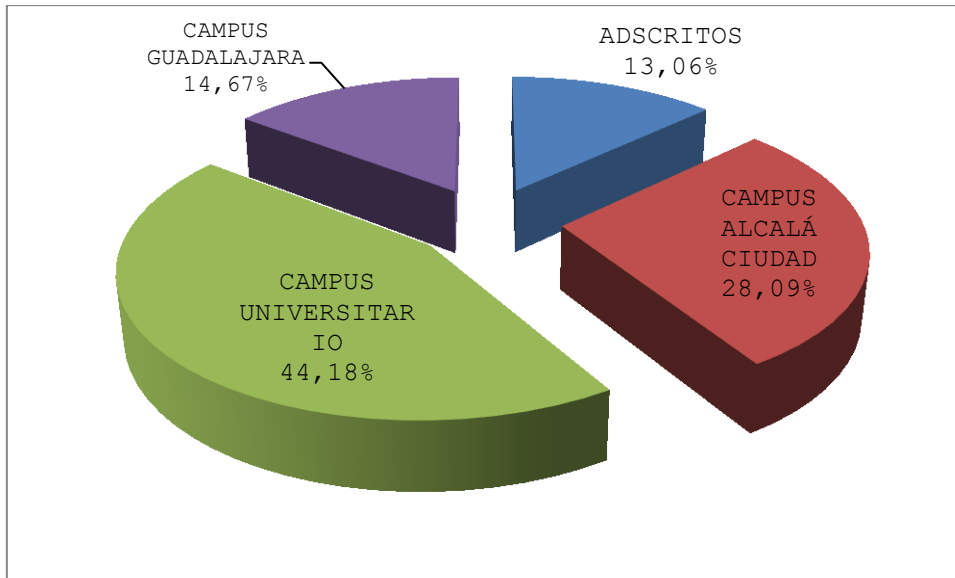
Grado. Gráfico Distribución por Ramas

Distribución por Campus:

		Alumnos
<b>CENTROS ADSCRITOS</b>		2.489
<b>CENTROS PROPIOS</b>	CAMPUS ALCALÁ CIUDAD	5.355
	CAMPUS UNIVERSITARIO	8.423
	CAMPUS GUADALAJARA	2.797
Total		<b>19.064</b>



Grado. Gráfico Distribución por Tipo Centro



Grado. Gráfico Distribución por Campus

## Distribución por Centros:

### Adscritos:

Centro	Alumnos
ESCUELA UNIVERSITARIA CARDENAL CISNEROS	2.489
	2.489

### Propios:

	Centro	Alumnos
Campus Alcalá Ciudad	ESCUELA TECNICA SUPERIOR DE ARQUITECTURA Y GEODESIA	859
	FACULTAD DE CIENCIAS ECONOMICAS Y EMPRESARIALES	2.272
	FACULTAD DE DERECHO	979
	FACULTAD DE DOCUMENTACION	161
	FACULTAD DE FILOSOFIA Y LETRAS	1.084
Campus Universitario	ESCUELA POLITÉCNICA SUPERIOR	2.129
	ESCUELA TECNICA SUPERIOR DE INGENIERIA INFORMATICA	1.104
	ESCUELA UNIVERSITARIA DE ENFERMERÍA Y FISIOTERAPIA	675
	FACULTAD DE BIOLOGIA	945
	FACULTAD DE CIENCIAS AMBIENTALES	703
	FACULTAD DE FARMACIA	1.036
	FACULTAD DE MEDICINA	1.388
	FACULTAD DE QUÍMICA	443
Campus Guadalajara	ESCUELA DE ENFERMERÍA DE GUADALAJARA	235
	ESCUELA UNIVERSITARIA DE ARQUITECTURA TÉCNICA	394
	ESCUELA UNIVERSITARIA DE ESTUDIOS EMPRESARIALES	404
	ESCUELA UNIVERSITARIA DE MAGISTERIO	1.450
	ESCUELA UNIVERSITARIA DE TURISMO	314
<b>Total</b>		<b>16.575</b>

### Distribución por Planes de Estudios:

#### Adscritos:

Plan de Estudios	Hombre	Mujer	Total
DIPLOMADO EN EDUCACION SOCIAL	18	58	<b>76</b>
GRADO EN EDUCACION INFANTIL (BILINGÜE-INGLÉS		24	<b>24</b>
GRADO EN EDUCACIÓN PRIMARIA (BILINGÜE-INGLÉS	13	42	<b>55</b>
GRADO EN EDUCACIÓN	3	16	<b>19</b>
GRADO EN MAGISTERIO DE EDUCACIÓN INFANTIL	11	106	<b>117</b>
GRADO EN MAGISTERIO DE EDUCACIÓN PRIMARIA	33	54	<b>87</b>
MAESTRO. AUDICION Y LENGUAJE	12	144	<b>156</b>
MAESTRO. EDUCACION ESPECIAL	30	147	<b>177</b>
MAESTRO. EDUCACION INFANTIL	34	676	<b>710</b>
MAESTRO. EDUCACION PRIMARIA	82	221	<b>303</b>
MAESTRO. LENGUA EXTRANJERA	156	601	<b>757</b>
OTROS (*)	1	7	<b>8</b>
<b>Total</b>	<b>393</b>	<b>2.096</b>	<b>2.489</b>

(\*) Incluye Matrícula extraordinaria, intercambio y pruebas de conjunto.

**Propios:**

Plan de Estudios	Hombre	Mujer	Total
ARQUITECTO	295	347	642
GRADO EN FUNDAMENTOS DE ARQUITECTURA Y URBANISMO	41	66	107
INGENIERO EN GEODESIA Y CARTOGRAFIA	31	15	46
ARQUITECTO TECNICO	94	71	165
GRADO EN INGENIERÍA DE EDIFICACIÓN	140	87	227
DOBLE GRADO EN DERECHO Y ADMINISTRACIÓN Y DIRECCIÓN DE EMPRESAS	56	61	117
GRADO EN ADMINISTRACIÓN Y DIRECCIÓN DE EMPRESAS	155	191	346
GRADO EN CONTABILIDAD Y FINANZAS	21	34	55
GRADO EN ECONOMÍA	123	92	215
GRADO EN ECONOMÍA Y NEGOCIOS INTERNACIONALES	77	89	166
LICENCIADO EN ADMINISTRACION Y DIRECCION DE EMPRESAS	335	387	722
LICENCIADO EN CIENCIAS ACTUARIALES Y FINANCIERAS	39	62	101
LICENCIADO EN ECONOMIA	200	165	365
GRADO EN DERECHO	170	280	450
LICENCIADO EN CIENCIAS DEL TRABAJO	12	26	38
LICENCIADO EN DERECHO	155	207	362
LICENCIADO EN DOCUMENTACION	1	15	16
LICENCIADO EN PSICOPEDAGOGIA	26	93	119
GRADO EN ESTUDIOS HISPÁNICOS	22	48	70
GRADO EN ESTUDIOS INGLESES	37	107	144
GRADO EN HISTORIA	73	34	107
GRADO EN HUMANIDADES	17	43	60
GRADO EN LENGUAS MODERNAS Y TRADUCCIÓN	16	80	96
LICENCIADO EN FILOLOGIA HISPANICA	15	53	68
LICENCIADO EN FILOLOGIA INGLESA	18	54	72
LICENCIADO EN HISTORIA	102	59	161
LICENCIADO EN HUMANIDADES	35	60	95
GRADO EN INGENIERIA ELECTRÓNICA DE COMUNICACIONES	81	14	95
GRADO EN INGENIERÍA EN ELECTRÓNICA Y AUTOMÁTICA INDUSTRIAL	152	24	176
GRADO EN INGENIERÍA EN SISTEMAS DE TELECOMUNICACIÓN	97	17	114
GRADO EN INGENIERÍA EN TECNOLOGÍAS DE LA TELECOMUNICACIÓN	105	27	132
GRADO EN INGENIERÍA TELEMÁTICA	60	15	75
INGENIERO DE TELECOMUNICACION	285	91	376



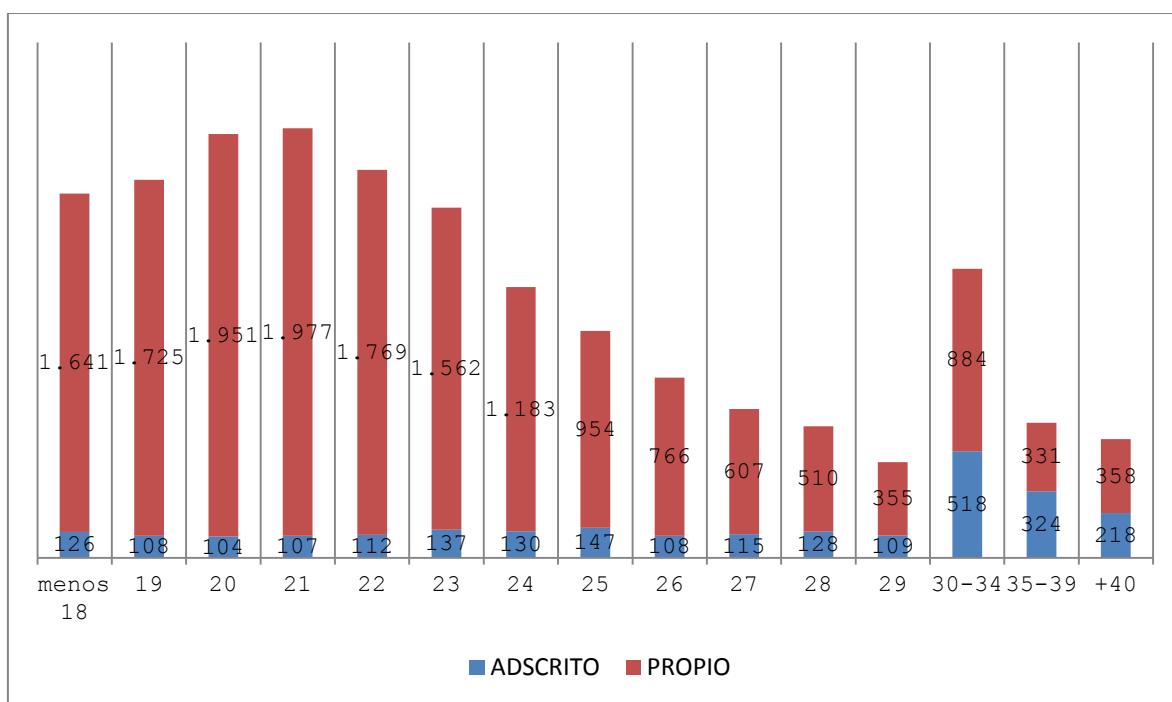
Plan de Estudios	Hombre	Mujer	Total
INGENIERO EN ELECTRONICA	28	8	36
INGENIERO TECNICO DE TELECOMUNICACION. TELEMATICA	181	54	235
INGENIERO TECNICO DE TELECOMUNICACION.SISTEMAS DE TELECOMUNICACION	193	80	273
INGENIERO TECNICO DE TELECOMUNICACION.SISTEMAS ELECTRONICOS	210	28	238
INGENIERO TECNICO INDUSTRIAL. ELECTRONICA INDUSTRIAL	321	42	363
GRADO EN INGENIERÍA DE COMPUTADORES	67	14	81
GRADO EN INGENIERÍA INFORMÁTICA	191	28	219
GRADO EN SISTEMAS DE INFORMACIÓN	135	27	162
INGENIERO EN INFORMÁTICA	212	53	265
INGENIERO TÉCNICO EN INFORMÁTICA DE GESTIÓN	148	41	189
INGENIERO TECNICO EN INFORMATICA DE SISTEMAS	148	30	178
DIPLOMADO EN ENFERMERIA	26	151	177
DIPLOMADO EN FISIOTERAPIA	32	72	104
GRADO EN ENFERMERÍA	35	163	198
GRADO EN FISIOTERAPIA	67	119	186
GRADO EN BIOLOGÍA	62	130	192
GRADO EN BIOLOGÍA SANITARIA	42	110	152
LICENCIADO EN BIOLOGIA	187	399	586
GRADO EN CIENCIAS AMBIENTALES	179	188	367
LICENCIADO EN CIENCIAS AMBIENTALES	143	179	322
GRADO EN FARMACIA	46	89	135
LICENCIADO EN FARMACIA	241	637	878
GRADO EN CIENCIAS DE LA ACTIVIDAD FÍSICA Y DEL DEPORTE	76	32	108
GRADO EN MEDICINA	29	94	123
LICENCIADO EN CIENCIAS DE LA ACTIVIDAD FISICA Y DEL DEPORTE	298	95	393
LICENCIADO EN MEDICINA	211	524	735
GRADO EN QUIMICA	99	136	235
LICENCIADO EN QUIMICA	63	133	196
DIPLOMADO EN ENFERMERIA (GUADALAJARA)	14	83	97
GRADO EN ENFERMERÍA (GUADALAJARA)	16	121	137
DIPLOMADO EN CIENCIAS EMPRESARIALES	114	108	222
GRADO EN ADMINISTRACIÓN Y DIRECCIÓN DE EMPRESAS	85	80	165
GRADO EN MAGISTERIO DE EDUCACIÓN INFANTIL	13	134	147
GRADO EN MAGISTERIO DE EDUCACIÓN PRIMARIA	59	93	152
MAESTRO. EDUCACION FISICA	194	72	266

Plan de Estudios	Hombre	Mujer	Total
MAESTRO. EDUCACION INFANTIL	8	211	219
MAESTRO. EDUCACION MUSICAL	83	91	174
MAESTRO. EDUCACION PRIMARIA	63	214	277
MAESTRO. LENGUA EXTRANJERA	39	160	199
DIPLOMADO EN TURISMO	25	101	126
GRADO EN TURISMO	51	127	178
OTROS (*)	258	540	798
<b>TOTAL</b>	<b>7.778</b>	<b>8.805</b>	<b>16.583</b>

(\*) Incluye Matrícula extraordinaria, intercambio y pruebas de conjunto.

## Distribución por Edad y Sexo:

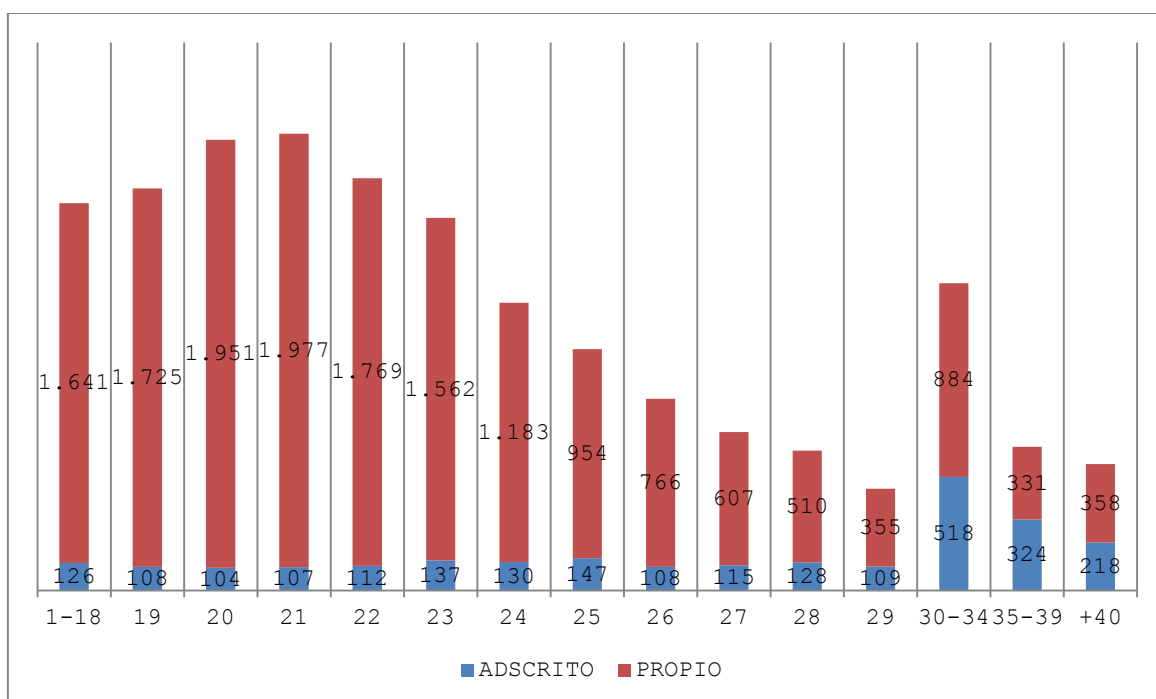
Edad	Hombre	Mujer	Total
Menos 18	720	1.047	<b>1.767</b>
19	748	1.085	<b>1.833</b>
20	819	1.236	<b>2.055</b>
21	884	1.200	<b>2.084</b>
22	817	1.064	<b>1.881</b>
23	737	962	<b>1.699</b>
24	610	703	<b>1.313</b>
25	506	595	<b>1.101</b>
26	424	450	<b>874</b>
27	342	380	<b>722</b>
28	317	321	<b>638</b>
29	230	234	<b>464</b>
30-34	585	817	<b>1.402</b>
35-39	231	424	<b>655</b>
+ 40	200	376	<b>576</b>
<b>Total</b>	<b>8.170</b>	<b>10.894</b>	<b>19.064</b>



Grado. Distribución por Edad y Sexo

## Distribución por Tipo Centro y Edad:

Edad	Propio	Adscrito	Total
Menos 18	1.641	126	1.767
19	1.725	108	1.833
20	1.951	104	2.055
21	1.977	107	2.084
22	1.769	112	1.881
23	1.562	137	1.699
24	1.183	130	1.313
25	954	147	1.101
26	766	108	874
27	607	115	722
28	510	128	638
29	355	109	464
30-34	884	518	1.402
35-39	331	324	655
+40	358	218	576
<b>Total</b>	<b>16.573</b>	<b>2.491</b>	<b>19.064</b>



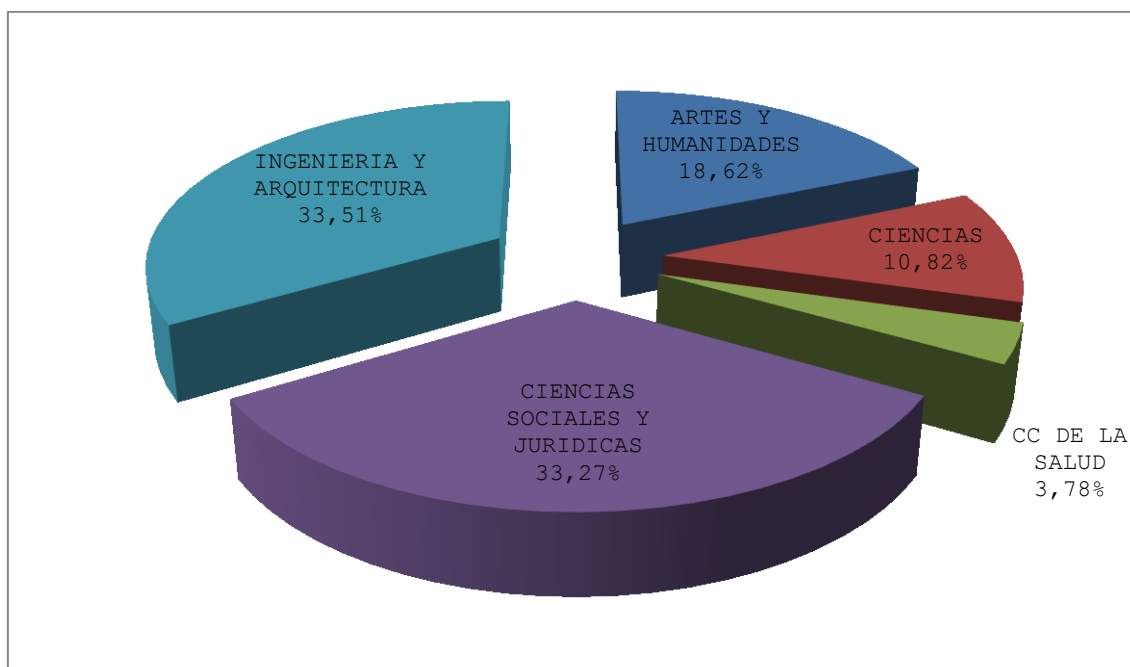
Grado. Gráfico Distr. Tipo Centro y Edad

### III. ALUMNOS DE POSGRADO OFICIAL

MÁSTER OFICIAL	1.692
DOCTORADO	1.734
<b>TOTAL</b>	<b>3.426</b>

#### Máster Oficial. Distribución por Áreas Temáticas:

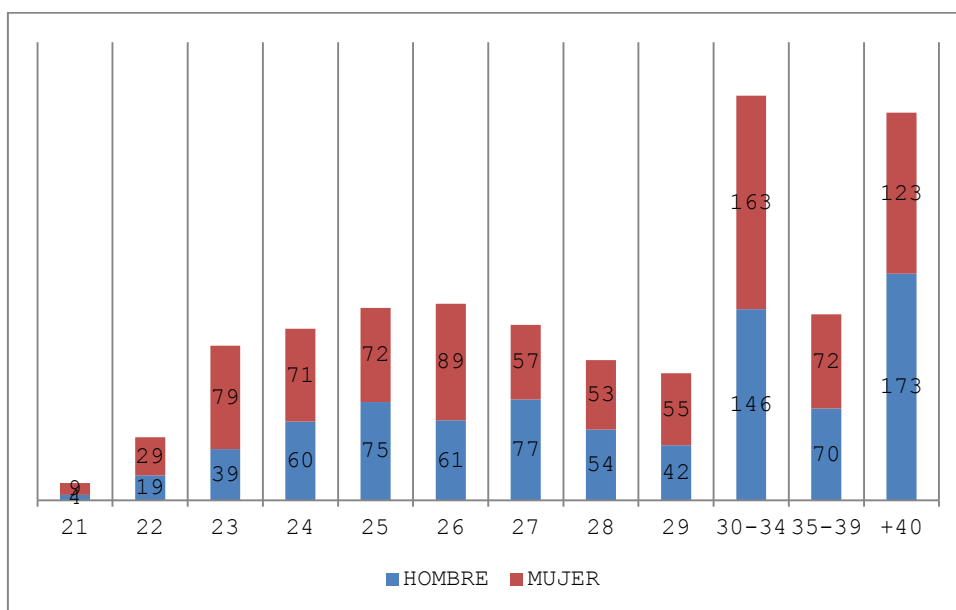
	Total	%
ARTES Y HUMANIDADES	315	18,62%
CIENCIAS	183	10,82%
CIENCIAS DE LA SALUD	64	3,78%
CIENCIAS SOCIALES Y JURIDICAS	563	33,27%
INGENIERIA Y ARQUITECTURA	567	33,51%
<b>Total</b>	<b>1.692</b>	<b>100%</b>



MOF. Gráfico Distribución por Áreas

Máster Oficial. Distribución por Edad y Sexo:

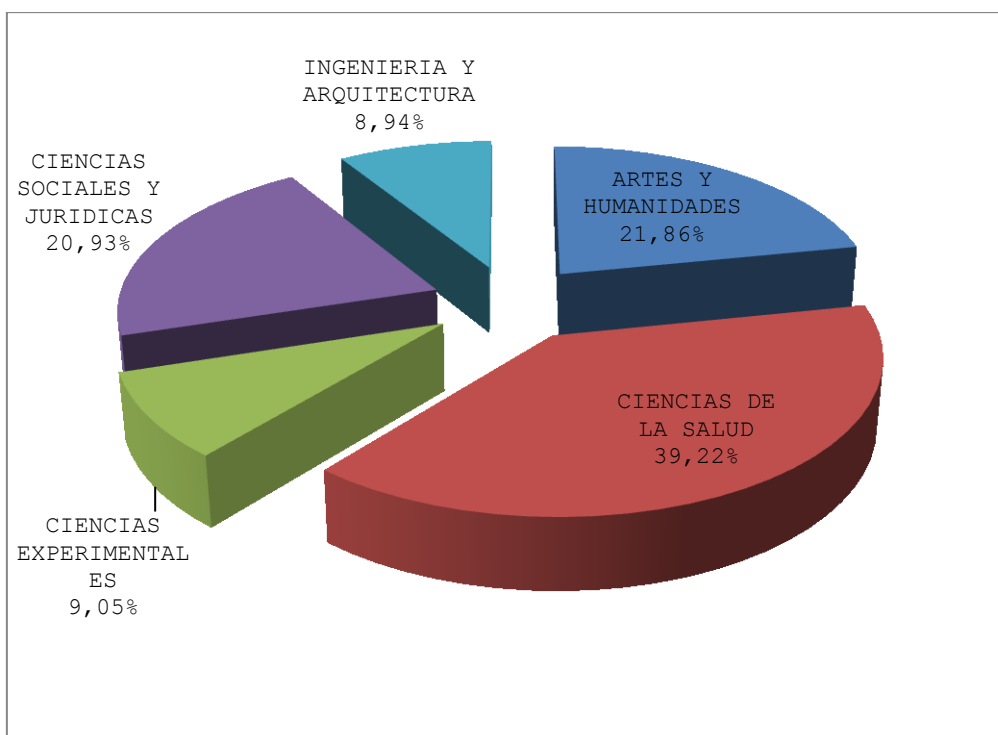
Edad	HOMBRE	MUJER	Total
21	4	9	13
22	19	29	48
23	39	79	118
24	60	71	131
25	75	72	147
26	61	89	150
27	77	57	134
28	54	53	107
29	42	55	97
30-34	146	163	309
35-39	70	72	142
+40	173	123	296
<b>Total</b>	<b>820</b>	<b>872</b>	<b>1.692</b>



MOF. Gráfico Distribución por Edad y Sexo

## Doctorado. Distribución por Áreas Temáticas:

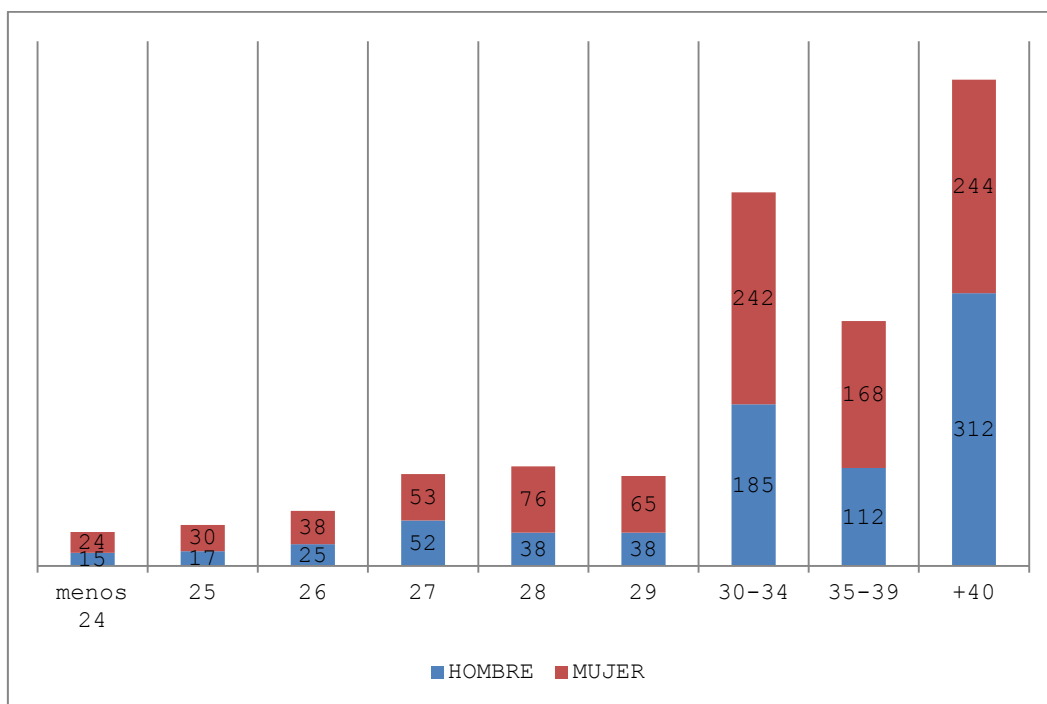
Decreto	Rama	Alumnos	%
RD 85/98	HUMANIDADES	309	17,82%
	CIENCIAS DE LA SALUD	539	31,08%
	CIENCIAS EXPERIMENTALES	101	5,82%
	CIENCIAS SOCIALES Y JURIDICAS	221	12,75%
	TECNICAS	49	2,83%
	<b>Total RD 85/98</b>		<b>1.219</b>
EES	ARTES Y HUMANIDADES	70	4,04%
	CIENCIAS DE LA SALUD	141	8,13%
	CIENCIAS	56	3,23%
	CIENCIAS SOCIALES Y JURIDICAS	142	8,19%
	INGENIERIA Y ARQUITECTURA	106	6,11%
	<b>Total EES</b>		<b>515</b>
<b>Total</b>		<b>1.734</b>	<b>100%</b>



Doctorado. Distribución por Ramas

Doctorado. Distribución por Edad y Sexo:

Edad	HOMBRE	MUJER	Total
Menos 24	15	24	<b>39</b>
25	17	30	<b>47</b>
26	25	38	<b>63</b>
27	52	53	<b>105</b>
28	38	76	<b>114</b>
29	38	65	<b>103</b>
30-34	185	242	<b>427</b>
35-39	112	168	<b>280</b>
+40	312	244	<b>556</b>
<b>Total</b>	<b>794</b>	<b>940</b>	<b>1.734</b>



Doctorado. Distribución Edad y Sexo