

¿Tienes ganas de aprender y adquirir experiencia?



Hewlett-Packard y Fundación Manpower facilitan la incorporación al mercado laboral a universitarias/os con discapacidad.

¡Apúntate al programa de becas!

Con la colaboración de::

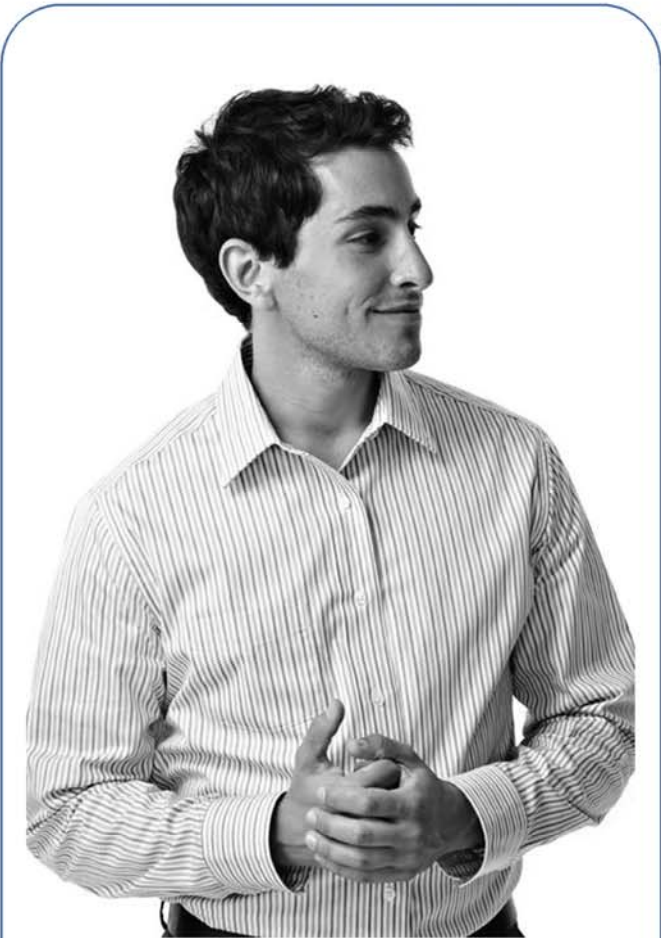


CEU



Fundación Manpower

www.fundacionmanpower.org



Programa HP Integra para el desarrollo profesional de universitarias/os con discapacidad



Objetivo

Hewlett Packard y Fundación Manpower lanzan la 5ª edición del programa de becas para universitarias/os con discapacidad.

El objetivo del programa es proporcionar a estudiantes universitarias/os la formación y experiencia profesional que les permita una incorporación más efectiva al mercado laboral.

Las personas participantes en el Programa "HP Integra" encontrarán:

- La experiencia profesional de una de las compañías de referencia a nivel mundial.
- La oportunidad de colaborar con grandes profesionales en diversos ámbitos (Soporte Técnico, Finanzas, Marketing, RRHH, Operaciones, Legal, Ventas, Consultoría, etc.).
- Un lugar de trabajo donde se fomenta la contribución real de cada miembro al equipo.
- La formación que les permita conocer la compañía y el entorno de trabajo en el que desempeñan su actividad.
- Un entorno de alta exigencia profesional que les permitirá dar lo mejor de sí mismas/os.

A quién va dirigido

Este programa desarrollado por Hewlett Packard y Fundación Manpower, en colaboración con las principales Universidades, está dirigido a universitarias/os con discapacidad, con al menos el 50% de los créditos de la carrera superados, que estén interesadas/os en adquirir las habilidades y competencias laborales necesarias para su incorporación en el mercado laboral.

Buscamos personas con iniciativa, interesadas en mejorar sus competencias profesionales, capaces de integrarse en un equipo de trabajo y participar en el logro de los objetivos.

A tener en cuenta

La duración del programa es de un mínimo de 6 meses y durante este periodo se recibirá una ayuda económica en concepto de beca.

Finalizado el programa en Hewlett-Packard, Fundación Manpower se encargará de facilitar apoyo individualizado a todas aquellas personas que así lo requieran para su incorporación al mundo laboral.

Fases del programa

El programa consta de 2 fases:

- Formación teórica: en las habilidades laborales y sociales necesarias para desempeñar un papel activo en el mundo empresarial y facilitar su adaptación al puesto de trabajo.
- Formación práctica: guiada por un/a tutor/a, en un departamento acorde con los estudios y las expectativas de desarrollo profesional. Esta fase tendrá lugar en las instalaciones de Hewlett Packard, en edificios con un entorno laboral totalmente accesible y adaptado para personas con discapacidad.

Un/a tutor/a de Hewlett Packard y otro/a de Fundación Manpower apoyarán y asesorarán a los/as alumnos/as durante el transcurso del programa.

Se acreditará a todas las personas participantes la realización del programa.

La duración del programa es de 6 meses, a partir del 15 de junio de 2011.

Inscripción

Puedes realizar tu inscripción hasta el **31 de mayo de 2011**, enviando tu CV o contactando con:

Fundación Manpower Barcelona

Conchi Comino

Teléfono: 93 601 08 88

e.mail: conchi.comino@fundacionmanpower.org

Fundación Manpower Madrid

Laura Portero

Teléfono: 91 411 25 44

e.mail: laura.portero@fundacionmanpower.org

www.fundacionmanpower.org

