

Configuración de la conexión a eduroam en Windows 8 y 8.1 con la herramienta eduroam-cat

Los usuarios de Windows 8 y 8.1 deberán seguir estos pasos para configurar la conexión a eduroam:

- Borrado del perfil antiguo (sólo si se ha instalado eduroam previamente).
- Descarga del perfil eduroam disponible en eduroam-cat.
- Instalación del perfil.

Para ello conéctate a la red wifi **info-uah** con el dispositivo a configurar y sigue los pasos indicados. La red wifi **info-uah** está disponible en la entrada de los distintos edificios de la Universidad.

Borrado del perfil antiguo (sólo si se ha instalado eduroam previamente).

Haz click con el botón derecho en el icono wifi del área de notificaciones de la barra de estado.



Haz click con el botón derecho en red “eduroam”.



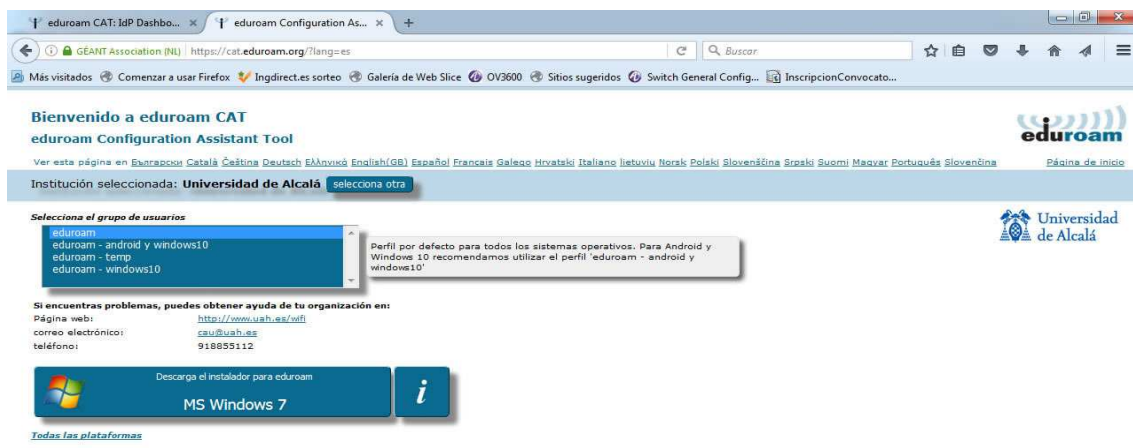
Haz click con el botón izquierdo en “Dejar de recordar esta red”.



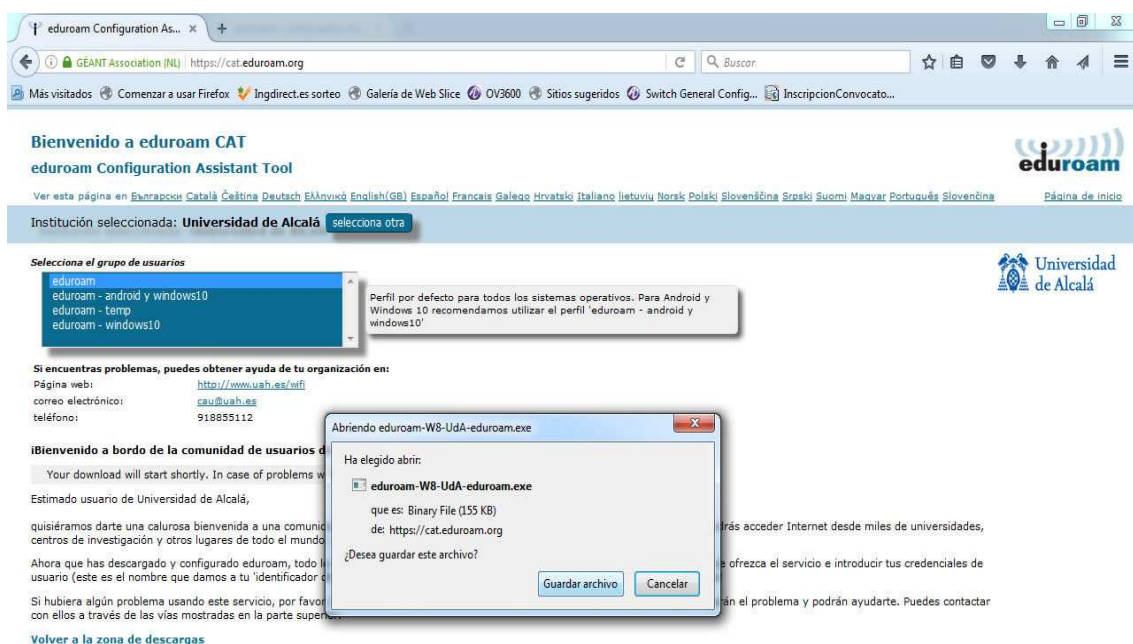
Descarga del perfil eduroam disponible en eduroam-cat

Abre la página <https://cat.eduroam.org/?idp=79> en un explorador de internet.

Selecciona el perfil "eduroam". Pincha en el instalador de "Windows 8, 8.1"

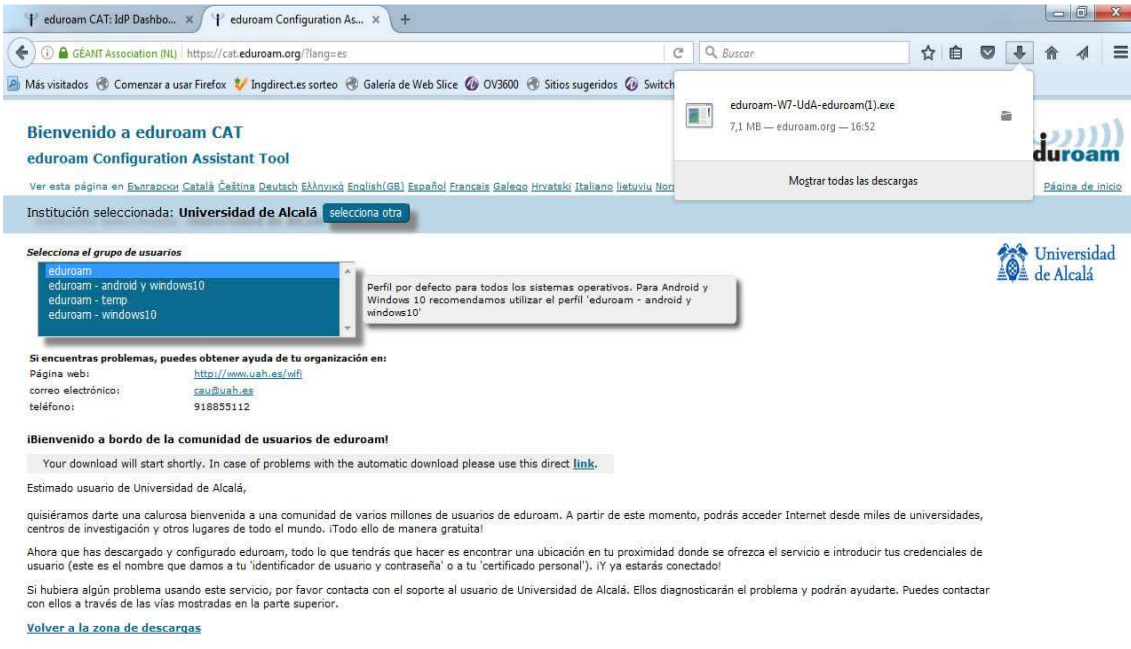


Guarda el archivo con la configuración.



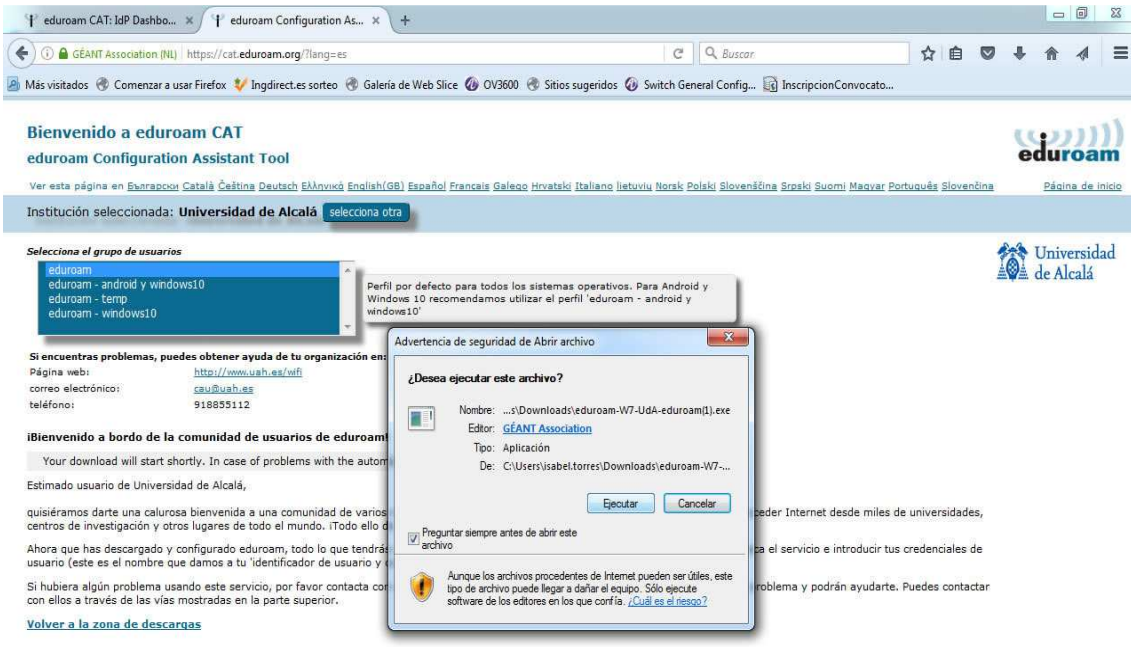
Instalación del perfil

Pulsa en el icono de descargas y abre el fichero descargado.



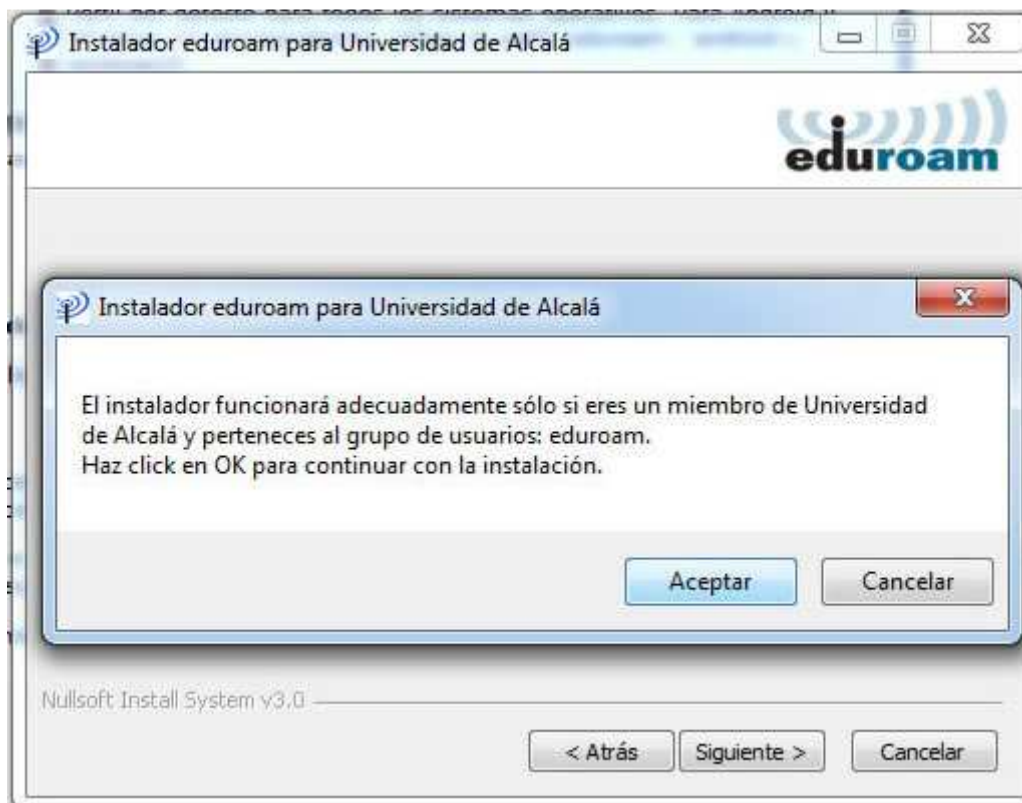
The screenshot shows the 'eduroam Configuration Assistant Tool' website. The browser address bar shows 'https://cat.eduroam.org/?lang=es'. The page title is 'Bienvenido a eduroam CAT' and 'eduroam Configuration Assistant Tool'. The institution selected is 'Universidad de Alcalá'. Under the heading 'Selecciona el grupo de usuarios', there is a dropdown menu with the following options: 'eduroam', 'eduroam - android y windows10', 'eduroam - temp', and 'eduroam - windows10'. A tooltip explains that the default profile is for all operating systems, but for Android and Windows 10, the 'eduroam - android y windows10' profile is recommended. Below this, there is contact information for the organization and a welcome message in English: 'Your download will start shortly. In case of problems with the automatic download please use this direct link.'

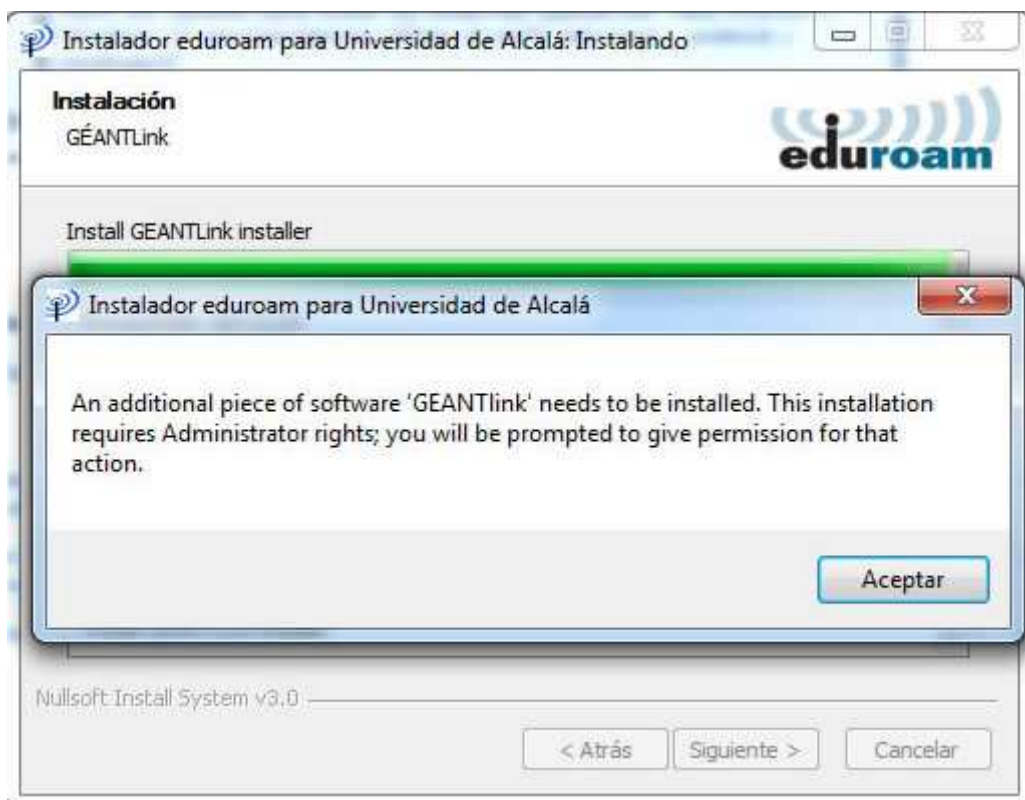
Cuando te pregunte, pulsa "Ejecutar"

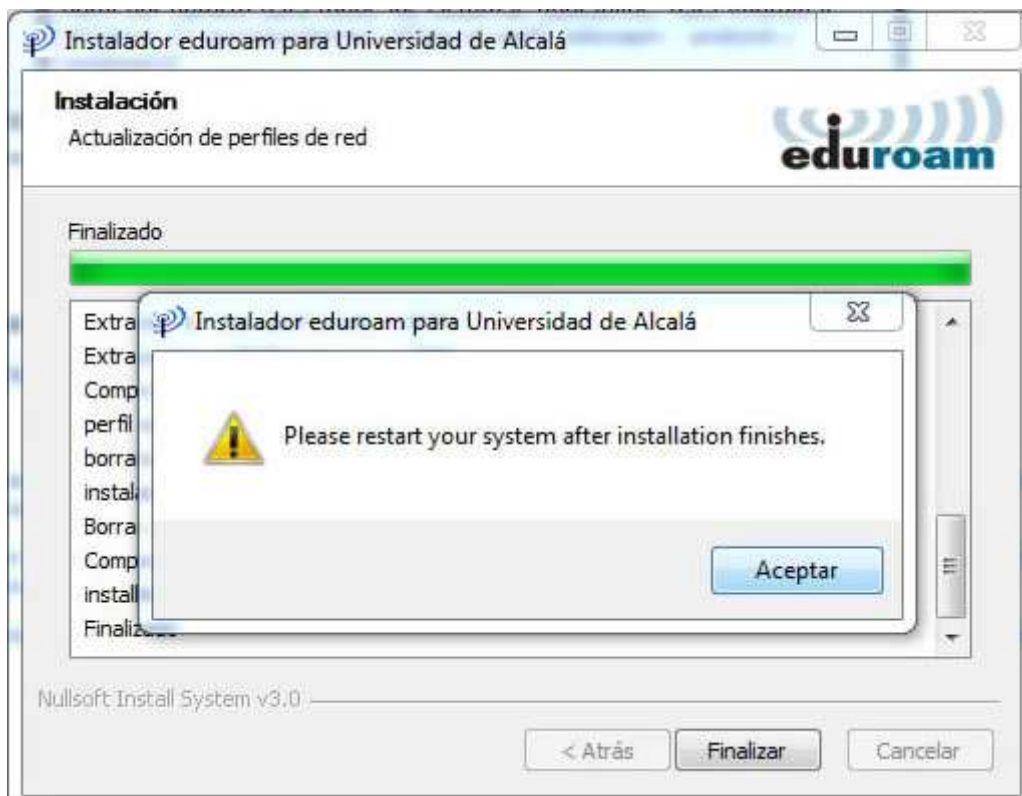
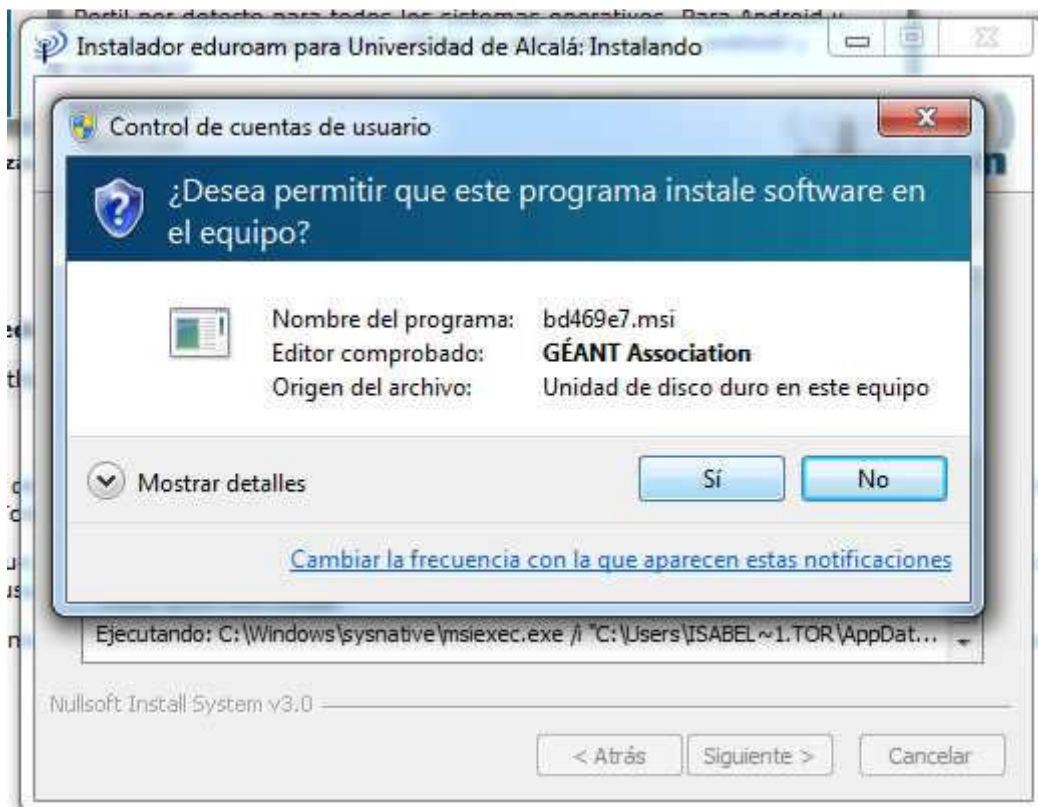


This screenshot is similar to the previous one, but with a security warning dialog box open. The dialog box is titled '¿Desea ejecutar este archivo?' and contains the following information: 'Nombre: ...s\Downloads\eduroam-W7-UdA-eduroam[1].exe', 'Editor: GÉANT Association', 'Tipo: Aplicación', and 'De: C:\Users\isabel.torres\Downloads\eduroam-W7...'. There are 'Ejecutar' and 'Cancelar' buttons. Below the dialog box, there is a warning icon and text: 'Aunque los archivos procedentes de Internet pueden ser útiles, este tipo de archivo puede llegar a dañar el equipo. Sólo ejecute software de los editores en los que confía. ¿Cuál es el riesgo?'.

Sigue las siguientes pantallas aceptando cuando sea necesario.









Conexión a "eduroam"

Pulsa el icono wifi en la barra de tareas, selecciona "eduroam" y da a "Conectar".

