



Configuración de la conexión a eduroam en MacOS con la herramienta eduroam-cat

Los usuarios de MacOS deberán seguir estos pasos para configurar la conexión a eduroam:

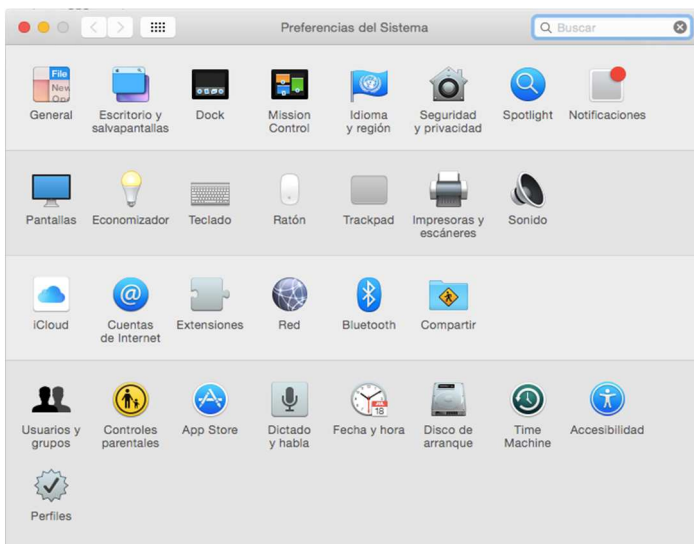
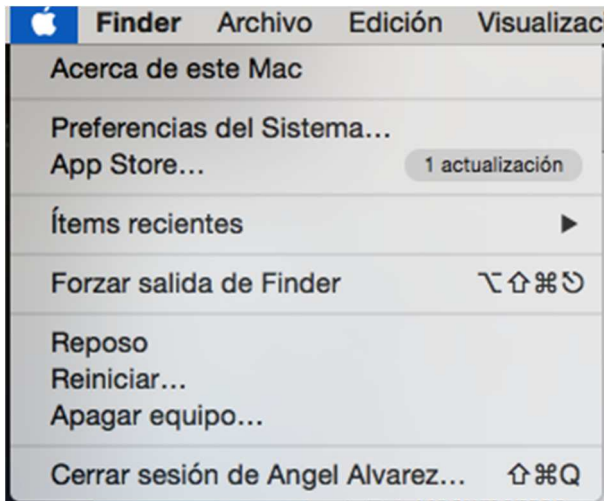
- Borrado del perfil antiguo (sólo si se ha instalado eduroam previamente).
- Descarga del perfil eduroam disponible en eduroam-cat.
- Instalación del perfil.

Para ello conéctate a la red wifi **info-uah** con el dispositivo a configurar y sigue los pasos indicados. La red wifi **info-uah** está disponible en la entrada de los distintos edificios de la Universidad)

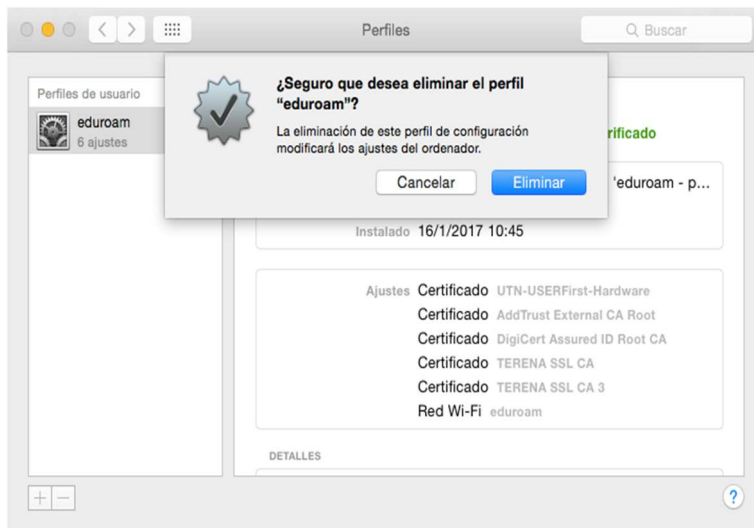
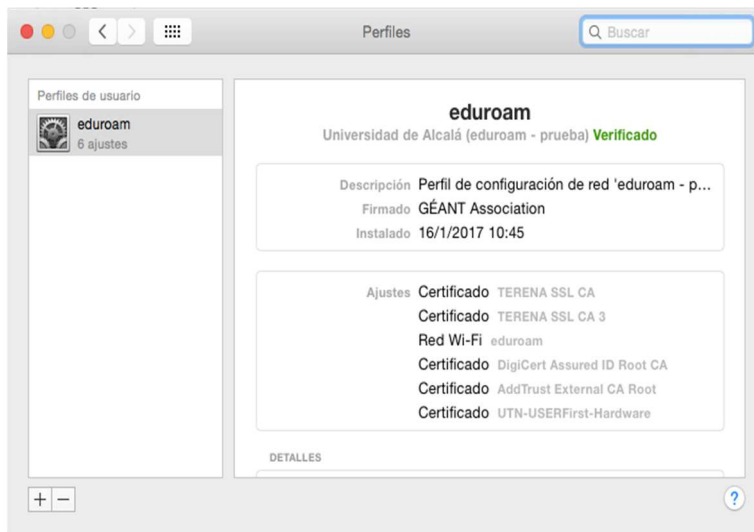
Borrado del perfil antiguo (sólo en el caso de que se hubiera instalado eduroam previamente)

En "Preferencias del Sistema", selecciona "Perfiles".

NOTA: Si no ha instalado ningún perfil de configuración, el panel Perfiles de Preferencias del Sistema no estará disponible.



Pulsa sobre "eduroam" y dale al botón "-". Elimina así el perfil de eduroam antiguo.



Descarga del perfil eduroam disponible en eduroam-cat

Abre la página <https://cat.eduroam.org/?idp=79> en un explorador de internet.

Selecciona el perfil "eduroam". Pincha en el instalador de "Apple OS X" que aparece.



Bienvenido a eduroam CAT
eduroam Configuration Assistant Tool

Ver esta página en [Български](#) [Català](#) [Čeština](#) [Deutsch](#) [Ελληνικό](#) [English\(GB\)](#) [Español](#) [Français](#) [Galego](#) [Hrvatski](#) [Italiano](#) [lietuvių](#) [Norsk](#) [Polski](#) [Slovenščina](#) [Srpski](#) [Suomi](#) [Magyar](#) [Portuguá](#)

Institución seleccionada: **Universidad de Alcalá** [selecciona otra](#)

Selecciona el grupo de usuarios

eduroam
eduroam - android y windows10
eduroam - temp

Perfil por defecto para todos los sistemas operativos. Para Android y Windows 10 recomendamos utilizar el perfil 'eduroam - android y windows10'

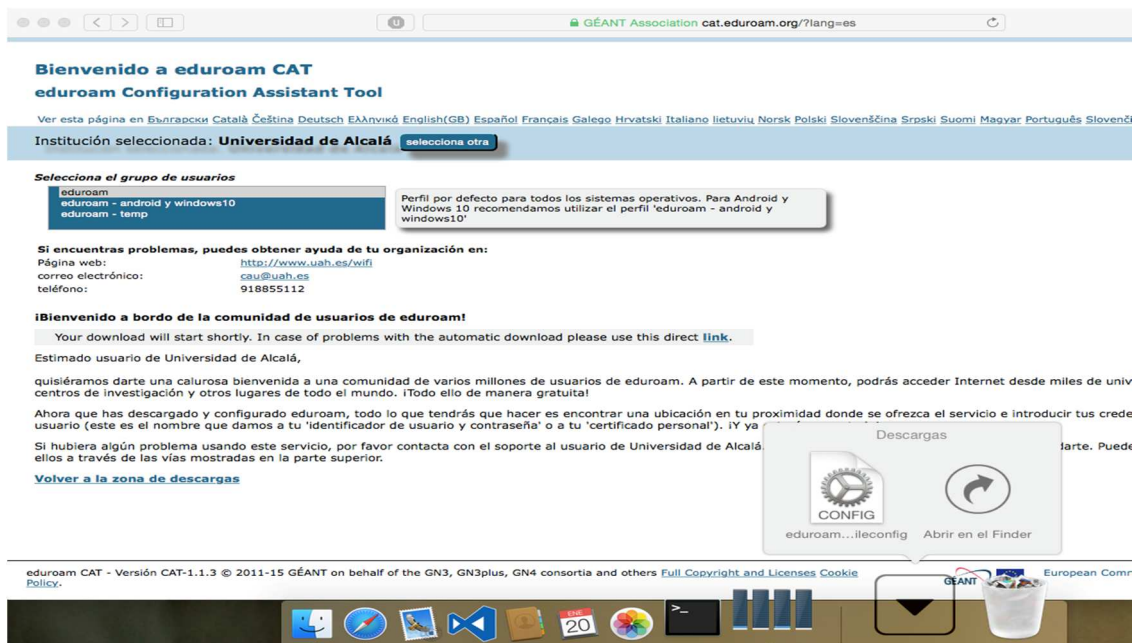
Si encuentras problemas, puedes obtener ayuda de tu organización en:

Página web: <http://www.uah.es/wifi>
correo electrónico: cau@uah.es
teléfono: 918855112

Descarga el instalador para eduroam
Apple OS X Yosemite

Todas las plataformas

El nuevo perfil se guardará en "Descargas".



Bienvenido a eduroam CAT
eduroam Configuration Assistant Tool

Ver esta página en [Български](#) [Català](#) [Čeština](#) [Deutsch](#) [Ελληνικό](#) [English\(GB\)](#) [Español](#) [Français](#) [Galego](#) [Hrvatski](#) [Italiano](#) [lietuvių](#) [Norsk](#) [Polski](#) [Slovenščina](#) [Srpski](#) [Suomi](#) [Magyar](#) [Portuguás](#) [Slovenč](#)

Institución seleccionada: **Universidad de Alcalá** [selecciona otra](#)

Selecciona el grupo de usuarios

eduroam
eduroam - android y windows10
eduroam - temp

Perfil por defecto para todos los sistemas operativos. Para Android y Windows 10 recomendamos utilizar el perfil 'eduroam - android y windows10'

Si encuentras problemas, puedes obtener ayuda de tu organización en:

Página web: <http://www.uah.es/wifi>
correo electrónico: cau@uah.es
teléfono: 918855112

¡Bienvenido a bordo de la comunidad de usuarios de eduroam!

Your download will start shortly. In case of problems with the automatic download please use this [direct link](#).

Estimado usuario de Universidad de Alcalá,

quisiéramos darte una calurosa bienvenida a una comunidad de varios millones de usuarios de eduroam. A partir de este momento, podrás acceder Internet desde miles de univ centros de investigación y otros lugares de todo el mundo. ¡Todo ello de manera gratuita!

Ahora que has descargado y configurado eduroam, todo lo que tendrás que hacer es encontrar una ubicación en tu proximidad donde se ofrezca el servicio e introducir tus cred usuario (este es el nombre que damos a tu 'identificador de usuario y contraseña' o a tu 'certificado personal'). ¡Y ya

Si hubiera algún problema usando este servicio, por favor contacta con el soporte al usuario de Universidad de Alcalá ellos a través de las vías mostradas en la parte superior.


[Volver a la zona de descargas](#)

Descargas

eduroam...ileconfig

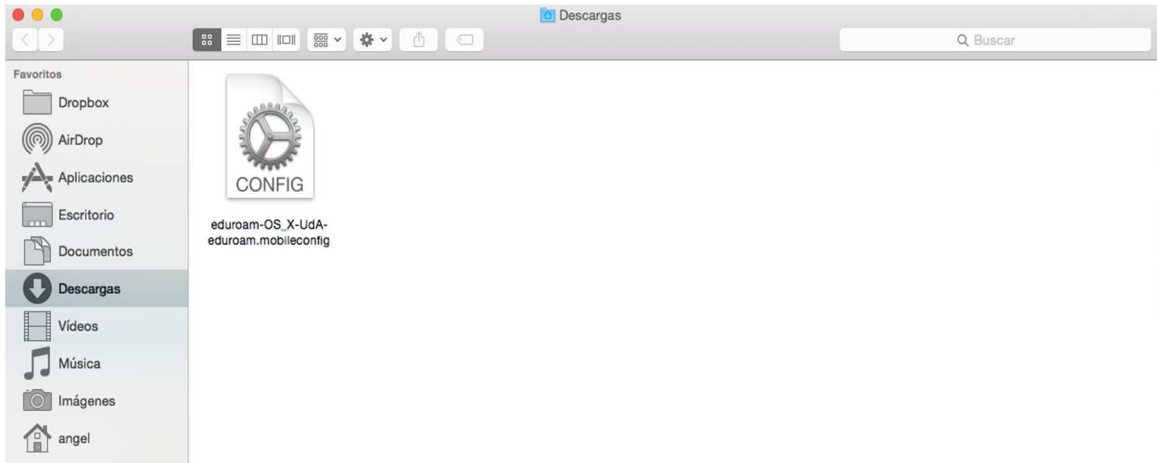
Abrir en el Finder

eduroam CAT - Versión CAT-1.1.3 © 2011-15 GÉANT on behalf of the GN3, GN3plus, GN4 consortia and others [Full Copyright and Licenses Cookie Policy](#).

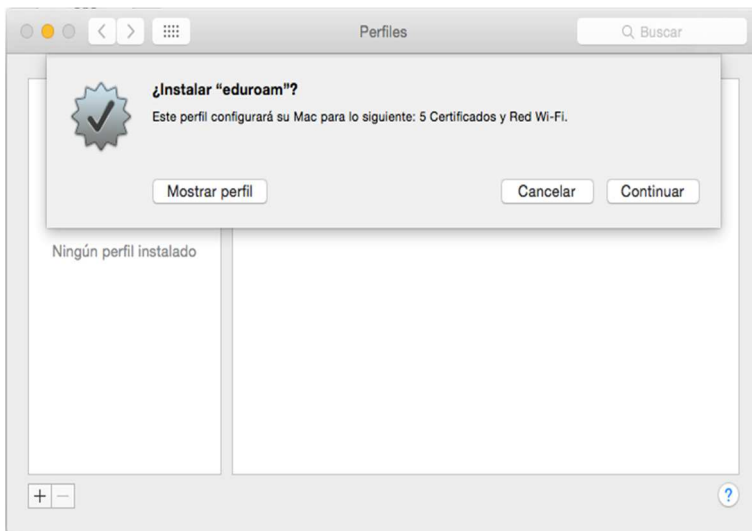
GÉANT  European Comr

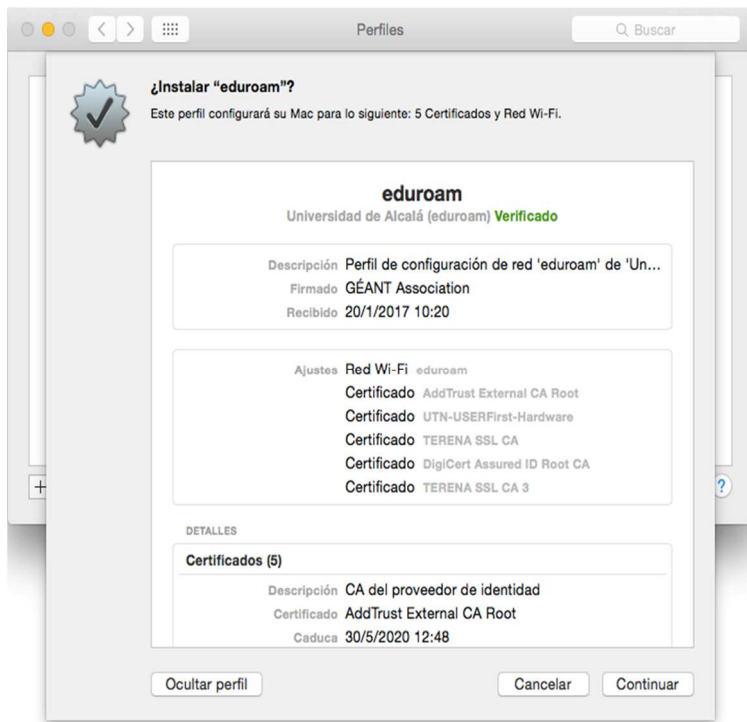
Instalación del nuevo perfil

Busca en “Descargas” el perfil eduroam nuevo que te has descargado. Haz doble click en él.



Para instalar "eduroam" pulsa "Continuar" en las siguientes pantallas.





Introduce tu usuario (seguido de @uah.es) y contraseña en esta ventana y pulsa "Instalar".



Conexión a “eduroam”

Pulsa sobre el icono wifi de tu pantalla y selecciona la red eduroam para conectarte a ella.

