



UNIVERSIDADES PÚBLICAS DE LA COMUNIDAD DE MADRID
EVALUACIÓN PARA EL ACCESO A LAS ENSEÑANZAS
UNIVERSITARIAS OFICIALES DE GRADO

Curso **2016-2017**

MATERIA: CULTURA AUDIOVISUAL II

Modelo

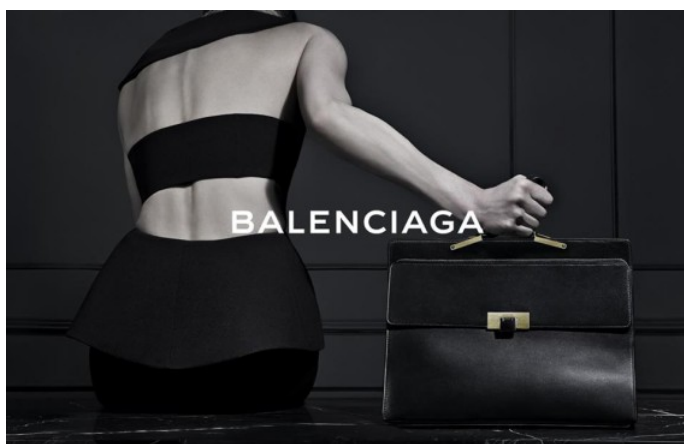
INSTRUCCIONES: Después de leer atentamente todas las preguntas, el alumno deberá escoger una de las dos opciones propuestas y responder a las cuestiones de la opción elegida.

CALIFICACIÓN: El valor de las preguntas se asigna al final de su enunciado.

TIEMPO: 90 minutos

OPCIÓN A

1. Explica qué es la comedia coral y desarrolla sus características (1.5 puntos)
Desarrolla brevemente dos ejemplos de comedia coral española (0.75 puntos cada ejemplo)
2. Explica la técnica del croma (1.0 puntos)
Pon un ejemplo de uso de croma en una película y en un programa de televisión justificando la respuesta (0.5 puntos cada ejemplo)
3. Desarrolla las características expresivas del lenguaje radiofónico (1.5 puntos)
Explica el formato “magazine” en cuanto a contenidos y estructura. Pon un ejemplo y argumenta tu respuesta (1.5 puntos)
4. Analiza y comenta la siguiente imagen desde una dimensión denotativa y su vinculación connotativa eligiendo DOS de los siguientes recursos expresivos.
(1.0 puntos cada recurso analizado)
 - Composición
 - Tipo de plano y angulación
 - Función del texto y tipografía
 - Nivel de iconicidad
 - Luz y textura
 - Uso expresivo del blanco y negro



OPCIÓN B

1. Menciona y explica los diferentes sistemas de grabación sonora (1.5 puntos)
Diferencia entre CD, DVD y Blu Ray. Argumenta la respuesta (1.5 puntos)
2. Describe las funciones profesionales en un programa de radio (0.75 puntos)
Explica sus tres categorías básicas: creación de contenido (0.5 puntos); control de sonido (0.5 puntos) y área de documentación (0.25 puntos)
3. Explica las funciones del realizador de televisión (1.5 puntos)
Menciona un realizador de televisión en España e indica alguno de sus programas, analizando sus características expresivas y de género (1.5 puntos)
4. Analiza y comenta la siguiente imagen desde una dimensión denotativa y su vinculación connotativa, eligiendo DOS de los siguientes recursos expresivos.
(1.00 puntos cada recurso analizado)
 - Composición
 - Tipo de plano y angulación
 - Función del texto y tipografía
 - Nivel de iconicidad
 - Luz y textura
 - Uso expresivo del blanco y negro

