

Perfil del alumno

El perfil más indicado para alguien que desee estudiar el Grado en Estudios Hispánicos es el de una persona que posea intereses humanísticos y lingüísticos, buena memoria, capacidad de comprensión, interés por la cultura y las literaturas española e hispánica, buena expresión escrita, capacidad de síntesis, facilidad para los idiomas, capacidad de razonamiento y abstracción e interés por la lectura, además de poseer imaginación, creatividad y capacidad de reflexión.

Salidas Profesionales

Los Graduados en Estudios Hispánicos estarán altamente capacitados para actividades referidas a la comunicación. Así, además de un perfil profesional relacionado con la propia enseñanza de la lengua española, un graduado en Estudios Hispánicos puede orientar su actividad profesional hacia sectores de intermediación lingüística y cultural, planificación y asesoramiento lingüístico y literario, gestión y asesoramiento en medios de comunicación, relaciones internacionales, representación diplomática, turismo y gestión cultural, ámbito editorial, actividades relacionadas con la traducción y la interpretación, empresas y administración pública en puestos que implican buen conocimiento de la lengua española.

Contenidos formativos

El objetivo fundamental del título de Grado en Estudios Hispánicos es formar profesionales que posean una elevada capacidad de expresión y comprensión de la lengua española, y un conocimiento suficiente de una lengua extranjera, además de haber adquirido un conocimiento global de la realidad lingüística, histórica, cultural y literaria de los países de habla española. En particular, los futuros egresados habrán de poseer capacidades descriptivas y analíticas que les permitan profundizar en el estudio sincrónico y diacrónico de la lengua española, en la interpretación de textos literarios, en la enseñanza de la lengua española, en la edición de textos y en otras actividades relacionadas con el conocimiento de los países hispánicos. Los contenidos formativos habrán de centrarse, en la adquisición del español y de una lengua extranjera en los métodos de análisis textual y contextual; en el estudio de la historia de la lengua española y su literatura; en la descripción y análisis de los niveles fonológico, léxico, morfológico y sintáctico, semántico, y pragmático-discursivo de la lengua española; y en la comprensión de los contextos sociales, históricos, políticos y filosóficos relacionados con el mundo hispánico, todo ello desde una perspectiva que tenga en consideración los valores democráticos, de igualdad de género y de la cultura de la paz.

Facultad de Filosofía y Letras

Colegio San José de Caracciolos

C/ Trinidad, 3 y 5
28801 – Alcalá de Henares (Madrid)

Página Web: <http://www.uah.es/filosofiayletras>



CENTRO DE INFORMACIÓN

www.uah.es
900 900 411
ciu@uah.es



Grado adaptado al Espacio Europeo de Educación Superior

Grado en

Estudios Hispánicos



VICERRECTORADO DE DOCENCIA Y ESTUDIANTES

PATRIMONIO DE LA HUMANIDAD

Tipo de título

Título Universitario de Grado de carácter oficial y válido en todo el Espacio Europeo de Educación Superior.

Requisitos de acceso

- Selectividad de COU.
- PAU de LOGSE.
- Formación Profesional de 2º Grado, Módulo Profesional de Nivel 3, Ciclo Formativo de Grado Superior o equivalente: ramas o especialidades vinculadas.
- Cualquier título universitario o asimilado.
- PAU para mayores de 25 años.

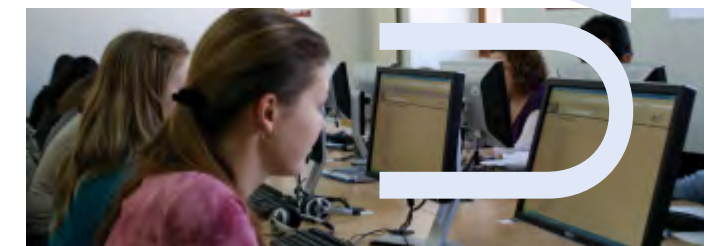
Organización de los estudios.

Duración prevista del plan de estudios a tiempo completo: 4 años (60 créditos ECTS por curso académico).

Duración prevista del plan de estudios a tiempo parcial: 8 años (30 créditos ECTS por curso académico).

Distribución global de Créditos.

TIPO DE MATERIA	ECTS
Materias de Formación Básica (B):.....	60
Materias Obligatorias (Ob):.....	90
Materias Optativas (indicar el número de créditos que deberá cursar el alumno, incluyendo las prácticas externas no obligatorias):.....	72
Prácticas Externas (Ob):.....	18
Trabajo Fin de Grado (Ob):	18
CRÉDITOS TOTALES.....	240



PLAN DE ESTUDIOS

PRIMER CURSO	Primer cuatrimestre	Tipo	ECTS	Segundo cuatrimestre	Tipo	ECTS
Introducción a la Lingüística	B	6	Fonética y Fonología del Español	B	6	
Latín I / Griego I	B	6	Latín II / Griego II	B	6	
Literaturas Hispánicas Medievales	B	6	Las Disciplinas Lingüísticas	B	6	
Introducción a la Gramática del Español	B	6	Narrativa de los Siglos de Oro	B	6	
Idioma Moderno	B	6	Idioma Moderno	B	6	
Total ECTS		30	Total ECTS		30	

SEGUNDO CURSO	Primer cuatrimestre	Tipo	ECTS	Segundo cuatrimestre	Tipo	ECTS
Morfología del Español	Ob.	6	Sintaxis del Español	Ob.	6	
Poesía y Teatro de los Siglos de Oro	Ob.	6	Literatura Española de los Siglos XVIII y XIX	Ob.	6	
Historia del Español: Fonética y Fonología	Ob.	6	Varietades del Español	Ob.	6	
El Lenguaje Literario: Poesía	Ob.	6	El Lenguaje Literario: Prosa	Ob.	6	
Transversal	T	6	Transversal	T	6	
Total ECTS		30	Total ECTS		30	

TERCER CURSO	Primer cuatrimestre	Tipo	ECTS	Segundo cuatrimestre	Tipo	ECTS
Semántica y Lexicología	Ob.	6	Análisis y Comentario Lingüístico de Textos	Ob.	6	
Narrativa Española del Siglo XX	Ob.	6	Análisis y Comentario de Textos Literarios	Ob.	6	
Historia del Español: Morfología y Sintaxis	Ob.	6	Poesía y Teatro Españoles del Siglo XX	Ob.	6	
Literatura Hispanoamericana	Ob.	6	Optativa 3 Profesionalizante	Opt.	6	
Optativa 1 Teórica	Opt.	6	Optativa 4 Teórica	Opt.	6	
Total ECTS		30	Total ECTS		30	

CUARTO CURSO	Primer cuatrimestre	Tipo	ECTS	Segundo cuatrimestre	Tipo	ECTS
Optativa 2. Complementaria	Opt.	6	Optativa 9. Profesionalizante	Opt.	6	
Optativa 5. Profesionalizante	Opt.	6	Optativa 10. Complementaria	Opt.	6	
Optativa 6. Teórica	Opt.	6	Prácticas Externas	Opt.	12	
Optativa 7. Teórica	Opt.	6	Trabajo Fin de Grado	Ob.	18	
Optativa 8. Complementaria	Opt.	6				
Total ECTS		30	Total ECTS		42	

TOTAL CRÉDITOS ECTS 240



Conoce la Universidad de Alcalá

La Universidad de Alcalá, fundada en 1499, es una de las universidades más antiguas de Europa y la más veterana de las seis universidades públicas de la Comunidad de Madrid. La UNESCO la declaró **Patrimonio de la Humanidad** en 1998, como reconocimiento a su contribución en el desarrollo del conocimiento, la difusión de la ciencia, la tecnología, el arte, la lengua y la cultura.

A su larga trayectoria histórica, une un proyecto de futuro innovador e independiente en el marco del nuevo **Espacio Europeo de Educación Superior**. La Universidad de Alcalá oferta ya entre sus titulaciones los nuevos Másteres Oficiales de Posgrado, para responder a las crecientes necesidades formativas, profesionales y de especialización actuales. Igualmente, inició la adaptación de los planes de estudio al **Sistema Europeo de Transferencia de Créditos**, incorporando en el curso 2008/09 los Títulos de Grado en **Derecho, Química, Ciencias Ambientales y Estudios Ingleses**, estando previsto incorporar 18 nuevos títulos en el curso 2009/2010 y el resto de titulaciones en el 2010/2011.

La Universidad está distribuida en tres áreas definidas: **Campus Ciudad**, enclavado en el centro histórico de Alcalá de Henares; **Campus Externo**, situado en el noreste de la ciudad, y **Campus de Guadalajara**, ubicado en pleno centro de dicha ciudad.

Más de 1.800 docentes imparten clases a casi 25.000 alumnos, que se distribuyen en 44 titulaciones oficiales de grado, 51 programas de doctorado, 24 másteres oficiales y 234 estudios propios y de formación continua.

Para facilitar la formación de profesionales integrales y competitivos, la Universidad pone a disposición de los estudiantes una serie de facilidades y servicios, entre los que destacan:

- ✓ Grupos de prácticas reducidos.
- ✓ Cursos cero gratuitos.
- ✓ Tutor académico personalizado durante todo el curso.
- ✓ Idiomas: convenios subvencionados con British Council y Goethe Institute.
- ✓ Movilidad en los estudios: Acceso a becas para cursar parte de los estudios en Europa, América u otras universidades españolas. Dobles titulaciones con universidades europeas.
- ✓ Gabinete Psicopedagógico.
- ✓ Una red de aulas informáticas de libre entrada y el acceso a ordenadores portátiles.
- ✓ Un entorno científico y cultural privilegiado, caracterizado por un sistemático, amplio y variado programa de actividades estudiantiles, culturales, deportivas y de voluntariado.
- ✓ Residencias universitarias.

Un empeño creciente de la Universidad de Alcalá es facilitar a sus graduados la incorporación al mercado de trabajo y para ello pone en marcha programas de:

- ✓ Prácticas, Becas y Bolsa de empleo.
- ✓ Asesoramiento en la búsqueda de empleo.
- ✓ Cursos de creación de empresas y autoempleo, confección de currículos, preparación de entrevistas y presentaciones en público.

La calidad de sus estudios, sus relaciones internacionales, el interés histórico-artístico de sus edificios, la excelencia de sus nuevas instalaciones, comunicaciones y accesos, sumado al esfuerzo por adaptarse a las demandas del mercado de trabajo y de la sociedad actual, hacen de la Universidad de Alcalá **la puerta de tu futuro**.